

NIELS NIELSEN'S MC

Græse Skolevej 4 . 3600 Frederikssund . Tlf. 47 38 54 47 . Biltlf. 40 35 34 36 . www.nn-nimbus.dk
Telefax 47 31 23 47 . Giro 9 36 87 36 . SE nr. 10 74 63 45 . Åbningstid 9-18, lørdag 9-14



AKTIESELSKABET FISKER & NIELSEN

PETER BANGS VEJ 30 KØBENHAVN F TELEFON FASAN 5301



AKTIESELSKABET FISKER & NIELSEN

PETER BANGS VEJ 30 KØBENHAVN F TELEFON FASAN 5301

Benævnelse	Plan	Benævnelse	Plan
Baghjul	11	Ledningsnet	12
Baglygte	9	Olieudsugning	5
Bagskærm	7	Oliefilter	2
Bagsæde	7	Oliepumpe	2
Benzintank	6	Pedaler	6
Bowdenkabler	3-5-10	Relæ	4
Bundkar	2	Sadel	7
Cylinderblok	1	Sidevognsunderstel	13
Dynamo	4	Smørerør	2
Fodgear	3	Stativ	6
Fodhvilere	6	Stel	6
Forgaffel	8	Stempel	1
Forhjul	10	Stopkontakt	9
Forlygte	9	Styr	9
Forskærm	7	Styrebremse	8
Gearkasse	3	Svinghjul	1
Gearstang	6	Topstykke	2
Horn	9	Tænding	4
Kamaksel	4	Udblæsningspotte	2
Karburator	5	Udblæsningsrør	7
Kardanaksel	11	Ventiler	2
Kickstarter	1-2	Vippearm	4
Krumtap	1	Værktøj	6

SIGNATURFORTEGNELSE

* foran et Bestillings Nr. betyder ikke afbildet.

△ » » » » » udgaaet Del, der erstattes af de i »Oplysninger« angivne Nr.

□ » » » » » Delen skal tilpasses.

Delene leveres ulakerede.

Bestillings Nr., der er understreget (Eks. 9614), angiver, at Nummer paa tilsvarende Reservedel for ældre Modeller er anført i Teksten.

Nøgle og Prislister

Priserne er uden Forbindende og kan ændres uden Varsel

Priser

APRIL 195

Bestil- lings Nr.	Kr. pr. Stk.	Plan	Afsnit	Bestil- lings Nr.	Kr. pr. Stk.	Plan	Afsnit	Bestil- lings Nr.	Kr. pr. Stk.	Plan	Afsnit	Bestil- lings Nr.	Kr. pr. Stk.	Plan	Afsnit
2984	2.00	8	D	7044-2	8.00	1	D	7175	3.90	8	*B	7405	1.10	6	B
86	—	8	*D	46-2	3.20	1	D	77	2.10	8	D	06	4.50	7	A
88	80	8	D	49	50	3	A	79-2, 70	1.00	8	D	24	3.00	5	B
89	7.50	8	*D	52	Dagspris	1	B	83	50	8	B	25	15	5	B
91	7.90	8	D	53	40.00	1	B	84	50	8	B	32	1.60	4	A
3111	9.20	8	D	54	50	1	B	89	1.40	11	B	33	3.80	4	A
3212	2.30	2	C	62	Dagspris	3	A	90	20	2	A	51	2.00	6	*A
3300	—	6	C	63	△	3	*A	91	15	11	C	51-2	1.20	6	A
64	20	2	C	63 afsl.	22.00			93	20	11	B	52	1.20	7	C
3590	40	8	*D	Ombytn.				94	△	8	*B	54	45.00	9	*A
3844	△	2	*B	67	—	3	*B	96	2.30	2	C	55	7.60	6	A
45	03	2	B	69	16.00	3	C	98	6.90	9	A	57	40	6	A
46	03	8	D	71	3.50	3	C	7203	40	9	A	58	60	6	A
59	05	2	C	74	30	3	A	04-2	40	9	A	60	50	9	A
60	02	2	C	75-2	1.40	3	A	05-2	1.20	9	A	61-2	1.00	9	A
61	02	2	C	76	5.00	3	C	06	07	4	B	62	40	9	B
62	02	2	C	77	80	3	C	07	40	9	A	63	3.20	4	B
64	10	9	A	78	20	3	C	08	1.20	9	A	64	80	4	B
65	02	3	C	79	1.20	3	C	11	1.00	9	A	69	5.50	4	B
66	02	4	C	80	80	3	C	38	1.40	4	C	70	3.30	4	B
67	02	3	C	81	40	3	C	39	2.30	4	C	71	3.80	3	B
4102	10	6	C	88	Dagspris	3	B	40	2.00	10	A	72	2.80	3	*B
36	3.50	13	A	89	Dagspris	10	A	41	40	3	A	72-2	2.80	3	B
4250	2, 75 3.00	6	B	90	78.00	4	A	42	3.50	2	B	73	7.00	1	C
52	1.20	6	B	94	55.00	4	A	48	6.00	2	C	74	1.10	4	D
53	4.00	6	B	95	70	2	*C	54	60	6	C	75	1.50	4	C
4517	10	13	B	96	9.50	4	B	56	1.10	6	C	77	14.50	6	C
18	02	2	B	97-3	4.70	4	B	58	20	2	A	79	30	10	C
44	02	10	A	98	1.00	4	B	59	30	2	A	80	40	6	B
71	10	12		99	70	4	B	60	30	1	C	86	15	6	A
72	10	12		7104	1.70	2	C	61	50	6	C	88	70	9	A
5040	03	9	B	05	30	2	C	63-2	60	2	C	89	20	9	B
5249	04	9	B	06	1.10	2	C	64	20	2	C	90	10	12	
53	08	3	D	08	9.20	2	C	65	30	1	A	93	△	5	*B
65	05	7	B	09	26.50	2	C	66	△ 1.00	2	A	95	△	2	*B
5350	05	4	A	11	20	2	C	67	60	6	B	96	30	4	B
5400	10	4	D	12	8.40	2	C	69	1.20	2	C	7500	15	2	B
23	10	4	A	17	10.00	2	B	70	1.20	6	C	09	△	2	*B
35	01	9	B	18	6.00	2	B	73	△	6	*B	10	90	4	B
5506	05	2	C	21	36.00	11	C	79	1.40	6	C	12	15	10	D
08	05	4	E	22	△	11	*C	81	6.50	6	C	13	15	11	E
09	05	9	B	23	△	11	A	82	△	6	*C	14	15	11	E
21	02	3	D	24	△	11	A	7300	14.00	6	*B	15	10	11	E
32	05	4	D	25	△ 36.00	11	A	05	03	6	B	16-2	50	4	B
34	02	4	D	27	10.50	11	A	08	05	6	B	17	15	2	B
5608	01	9	A	28	△	11	*C	10	△	6	*B	18	15	5	B
5943	02	6	A	29	△	4	*B	11	50	4	C	20	20	4	B
6885	07	4	E	30	90	10	A	12	08	2	C	21	15	5	B
7003	30	1	A	31	△	11	*D	13	5.00	8	A	23	△	5	B
04	40	1	A	32	Dagspris	11	C	15	Dagspris	4	C	25	10	1	A
05	△	1	A	33	Dagspris	11	*C	16	Dagspris	4	C	26	1.00	4	E
06	80	1	A	34	Dagspris	11	A	20	△	2	*B	27	40	9	*A
09	2.50	2	A	37	30	10	A	27	20	2	C	29	Dagspris	4	E
11-2	80.00	2	A	38	02	10	A	35	6.80	9	B	40	60	7	A
12	2.20	2	A	39	△ 17.00	11	*A	36	1.60	9	B	41	60	7	A
13	△	2	*A	43-3	9.00	1	D	41	01	7	B	42	20	4	B
14	40	2	A	44	22.00	2	A	48	10	12		43	20	7	B
15	60	2	A	46	10.00	11	A	57	5.50	6	C	44	△ 2.00	2	A
16	60	2	A	47	28.00	4	C	58	2.80	6	C	50	1.90	2	E
17	△	2	*A	50	△	10	A	67	5.40	9	B	53	1.60	4	E
18	△	2	*A	51	11.00	10	A	72	9.50	10	A	59	50	10	A
20	△ 40.00	1	A	52	6.00	10	A	73	4.50	10	A	60	△	10	*A
24	2.30	1	A	53	10.00	10	A	74	3.60	10	A	61	70	11	A
25	1.80	1	A	54	8.00	10	A	77 lak.	90.00	6	A	63	40	2	C
26	80	1	A	55	△	10	*A	77 raa	75.00	6	A	64	80	1	B
28	△	1	A	61	12.30	10	A	83	12.00	13	A	65	60	1	A
30-3	1.00	1	A	62	90	11	A	84	24.00	9	B	70	10	9	D
32-3	60.00	1	B	63	30	10	A	85	△	9	*B	71	30	9	D
35	1.20	1	B	64	30	11	A	89	△	1	*A	72	50	9	D
36	△ 20.00	1	C	65	3.50	10	A	92	△	4	*A	73	20	9	D
38-2	30	1	D	66	2, 20 4.40	11	A	98	30	4	A	74	△	3	*A
39	30	1	D	67 raa	13.00	11	A	99	30	4	A	76	20	9	*A
40	60	1	D	68	50	3	A	7400	15.00	4	A	77	10	1	B
				69	△	1	*A	03	30	4	A	78	10	6	A
				72	3.90	9	A	04	30	4	A	79	10	6	*A

Fortsættes næste Side.

Priserne er uden Forbindende og kan ændres uden Varsel

APRIL 1952

Fortsat.

Bestil- lings Nr.	Kr. pr. Stk.	Plan	Afsnit	Bestil- lings Nr.	Kr. pr. Stk.	Plan	Afsnit	Bestil- lings Nr.	Kr. pr. Stk.	Plan	Afsnit	Bestil- lings Nr.	Kr. pr. Stk.	Plan	Afsnit
7582-3	20	4	A	7782	△	3	*A	8175	25.00	4	A	8403	20	3	D
85	80	6	B	84	16.50	4	B	80	40	9	D	04	2.50	3	D
86	2.00	1	C	86	50	1	A	82	80	9	D	05	80	3	D
88	2.00	2	C	94	30	4	E	84	110.00	4	B	06	70	3	D
95	50	7	A	99	36.00	2	B	85	3.80	4	A	07	30	3	D
96	50	7	*A	7807-2	1.50	6	B	94	20	2	A	08	3.00	3	D
7610	23.00	6	B	12-2	△	7	*A	96	1.80	1	A	09	1.10	3	D
11	08	2	B	16	2.80	7	*B	97	20	12	A	11	2.20	3	D
12	10	2	C	17	70	7	*B	8227	20	1	A	12	2.20	3	D
13	10.00	6	B	18-2	130.00	1	B	29	05	1	A	13	6.50	3	*C
19	30	2	C	19	14.00	3	C	44	250.00	6	B	15	2.40	3	C
27	18.00	8	A	25-2	4.10	6	B	45	1.20	8	D	16	1.20	3	C
34	3.00	6	B	28	△	11	*D	46	16.00	10	A	17	10.00	6	A
35	3.00	6	B	29	2.00	12	A	47	80	10	A	18	13.20	3	D
36	3.50	6	B	33	10	4	B	48	6.50	10	D	23-2	△	1	A
37	2.40	6	B	34	50	9	B	53	△	11	D	24	2.00	4	A
40	2.00	6	B	46	△	7	*A	55	3.50	11	D	39	3.30	8	A
45	20	2	A	52	△	6	*A	57	30	11	D	40	1.90	8	A
46	△	6	C	55	10	4	C	59	30	11	*D	41	50	8	A
47	3.60	8	*D	56	10	4	*C	63	60	4	E	43	△	8	*B
48-2	3.20	9	*A	65	10.00	2	B	66-2	34.00	3	B	48	50	6	*A
49	20	8	A	70	1.50	4	D	70	△	11	*D	54	20.00	2	*A
50	50	9	A	72	20	4	D	71	30	4	E	59	10	4	B
51	30	7	B	77	39.00	7	B	74	10	11	*C	60-2	200.00	13	A
53	60	6	B	78	1.20	8	A	76	50	10	D	76	2.40	13	A
54	1.30	6	B	79	15.20	4	D	77	10	11	B	78	20.00	13	B
57	1.60	6	A	80	8.70	4	D	83	△	11	*C	79	1.10	13	B
58	△	8	A	84	1.80	4	C	87	2.00	9	B	80	28.00	13	B
59	△	8	*A	85	60	4	D	88	50	9	B	81	2.70	13	B
63	5.70	6	A	7901	93.00	4	C	90	△	9	B	82	4.20	13	B
65	△	9	*B	13	18.00	4	D	92	03	9	B	84	Dagspris	13	B
66-2	25.00	6	B	14	10	4	D	93	03	9	B	86	1.90	7	*B
67	03	1	D	15	1.70	4	D	94	△	9	B	87	1.30	7	C
69	16.50	7	A	17	27.00	4	D	96	△	1	*A	88	80	7	C
70	2.50	6	C	19	△	4	*A	97-2	1.00	1	A	89	1.20	7	C
71	△	10	*D	20	△	4	*A	8301	△	6	*A	90	35.00	7	*B
72	6.50	3	*C	37	1.50	4	E	19	1.70	1	A	92	1800	7	C
74	4.30	6	*C	39-2	53.00	4	E	26	3.20	6	B	96	1.10	13	B
90	△	4	*A	54	14.00	2	B	27	3.20	6	B	97	17.00	13	A
91	8.00	9	*A	65	02	2	B	28-2	14.00	6	B	98	4.10	6	C
92	8.00	9	*A	69	10.50	13	A	29	1.50	6	B	99	3.50	13	A
93	△	2	*B	73-2	60	3	A	33	4.80	11	C	8508-2	7.00	6	C
94	6.50	2	B	95	1.50	13	A	34	△	3	A	13	13.00	13	A
95	2.20	9	D	96	2.20	13	A	44	1.10	10	A	18	05	13	B
97	40	6	B	8015	3.90	7	C	59	11.00	10	*A	19	△	13	*A
99	1.10	4	A	17	30	7	C	60	4.00	10	C	21	△	7	C
7701	△	7	*A	21	10	11	C	60-2	4.00	10	*C	22	60	3	D
04	52.00	3	*B	23	20.00	2	A	61	8.40	10	C	23	30	3	D
06	62.00	4	A	26	180.00	2	C	62	3.80	10	C	24-2	△	1	*A
09	△	6	*B	28	△	2	*A	62-2	3.80	10	*C	25-2	△	1	*A
10	△	6	*B	39	10	10	*A	64	20.00	1	D	34	40.00	5	A
15	1.00	13	A	40	△	1	*A	66	△	9	*B	53-2	3.00	5	B
16	12.00	13	A	41-2	1.00	1	A	69	35.00	11	B	54	1.70	5	B
37	10	4	B	42	△	1	*A	70-2	25.00	11	B	55	1.80	5	B
43	20	4	B	43	260.00	1	A	71	6.80	10	C	56	3.60	5	A
45	1.00	5	A	44	△	1	*B	72	△	10	B	57	50	5	A
49	30	11	C	45	30	2	B	74	2.40	10	C	58	80	5	A
52	10	9	*A	46	40	1	B	75	△	10	*C	59-2	30	5	B
53	10.00	9	*B	47	03	9	A	77	17.00	11	B	60	40	5	A
63	△	1	*D	52	1.40	4	A	78	1.10	11	B	61	15	5	A
64	7.00	9	*D	53	5.75	4	A	79	60	11	B	62	3.40	5	A
65	4.00	9	D	55	60	4	A	80	3.00	11	B	63	1.00	5	A
66	△	9	*D	56	28.00	4	C	81	Dagspris	11	B	64	△	5	*B
67-2	40	9	D	58	△	11	*C	83	Dagspris	11	C	65	40	5	B
68	20	9	D	59	△	11	*C	84	30	11	B	66	1.60	5	B
69	1.00	9	D	73	45.00	7	C	85	10	11	B	69	80	5	A
70	50	9	D	91	1.00	11	C	87	26.00	11	C	70	30	5	A
73	20	9	D	94-3	5.70	2	A	88	30	3	B	76	20	5	B
74	70	6	C	95	90	2	A	90	165.00	11	*C	77	5.00	5	B
77	37.50	3	*B	96	20	2	A	91	165.00	11	C	78	20	5	B
77 afsl. Ombytn.	22.00			97	20	4	D	92	10	11	C	84	9.60	5	B
78	37.50	3	*B	8102	20	12	C	95	14.00	3	D	85	6.50	5	*A
80	15	9	B	08	10	11	C	97	△	3	*D	86	01	5	B
81	△	3	*A	13	10	11	*C	8401	1.40	3	D	88	10	5	B
				73	8.90	9	D	02	70	3	D	89	1.20	5	B

+ 10% m.v.

Nøgle og Prislister

Priser

Priserne er uden Forbindende og kan ændres uden Varsel

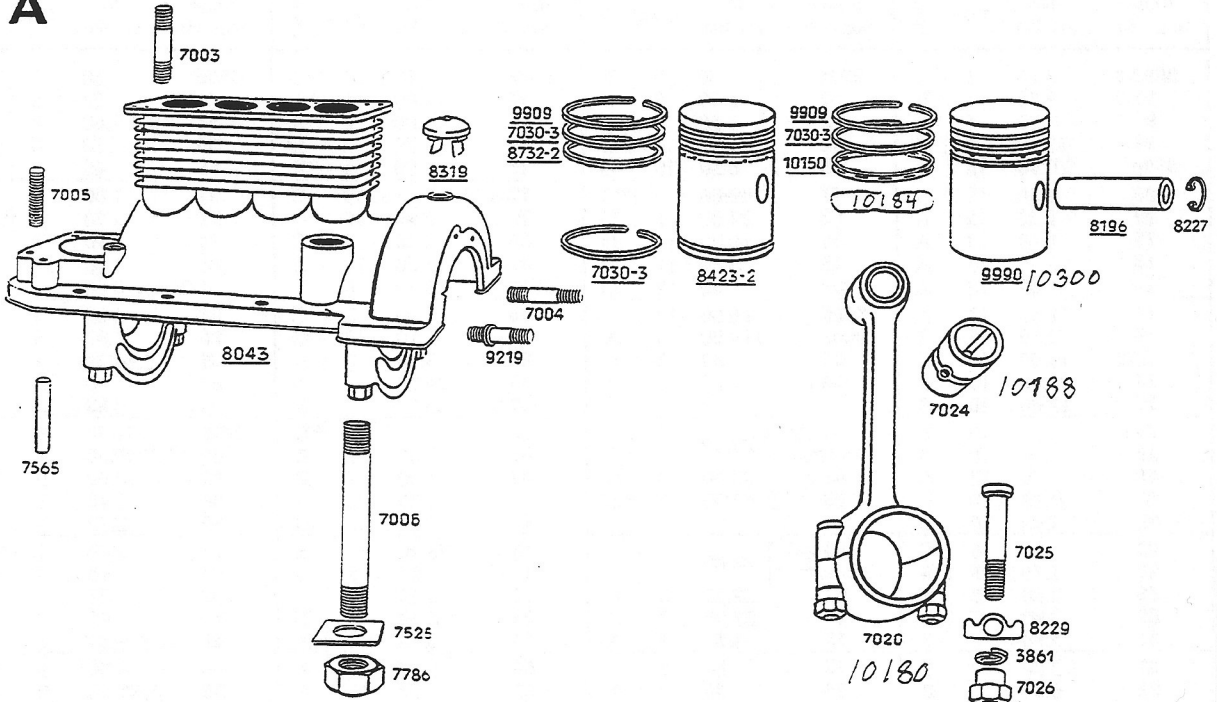
APRIL 19

Fortsat.

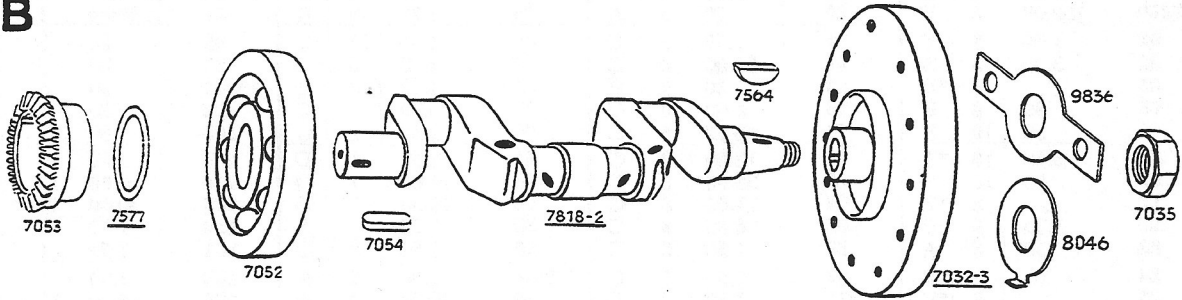
Bestil- lings Nr.	Kr. pr. Stk.	Plan	Afsnit	Bestil- lings Nr.	Kr. pr. Stk.	Plan	Afsnit	Bestil- lings Nr.	Kr. pr. Stk.	Plan	Afsnit	Bestil- lings Nr.	Kr. pr. Stk.	Plan	Afsnit		
8592-2	3.60	5	B	8901	30	9	B	9459	70	11	*C	9836	30	1	B		
93-2	9.80	5	B	07	5.20	9	C	60	24.00	8	*A	44	02	6	B		
94	80	5	B	27	6.50	5	B	61	5.00	8	*A	51	3.00	7	A		
97	13.60	5	B	44	6.50	3	C	74	70	8	D	55	70	6	A		
8600	70.00	13	A	45	6.50	10	D	76	80	11	*B	56	40	7	A		
06	1.30	13	A	47	Δ 12.00	9	*C	77-2	Dagspris	10	C	57	1.00	7	A		
10	1.30	13	A	53	28.00	11	D	79	2.00	10	C	77	4.70	9	*B		
12	1.40	13	A	56	19.00	11	D	80	2.00	10	C	79	7.20	13	B		
13	3.30	13	A	58	5.50	11	D	81-2	14.50	13	A	81	1.00	2	B		
15	60	13	A	59	50	11	D	9500	1.40	6	B	84-2	Δ 3.50	5	B		
17	1.00	13	A	9085	16.00	12		05	40	3	C	85	5.00	5	B		
20	2.30	7	B	9201	110.00	3	A	15	10	10	C	86	1.80	5	B		
75-2	44.00	10	C	03	60	3	A	26	3.20	2	A	87	Δ 40.00	5	B		
76	30.00	10	B	04	Δ	3	*A	36	24.00	1	D	88	30	5	B		
77	12.00	10	B					40-2	30.00	7	B	96	2.80	12			
78	Δ	10	B	04 afsl.	} 22.00			41	Δ	7	*B	9901	44.00	9	C		
79	1.20	10	B	Ombytn.				42	6.00	7	B	02	55.00	9	B		
80	70	10	B	05-2		37.50	3	B	43	4.00	7	B	03	10.00	9	B	
81	Δ 15	10	D	06		Δ 37.50	3	*B	44	1.00	12		09	2.40	1	A	
82	2.40	10	C						45	2.00	11	B	10	2.40	1	A	
83	50	10	C	06 afsl.	} 22.00			46	28.00	11	B	11	2.40	1	A		
87	1.70	8	B	Ombytn.				47	90	8	B	29	40	8	C		
88	3.80	8	B	07		52.00	3	B	48	5.00	12		36	03	1	D	
89	3.90	8	B	10		22.00	3	C	56	8.50	3	D	46	40	9	C	
90	3.90	8	B	13		4.80	3	A	59	8.00	13	A	47	11.00	9	C	
91	3.90	8	B	15	80	3	A	60	1.40	13	A	48	3.00	9	C		
92	6.00	8	B	16	80	3	*A	61	70	13	A	50	Δ 37.00	9	C		
95	28.00	8	B	18	8.00	3	C	76	1.40	13	A	90	Δ 16.50	1	A		
96	32.00	8	B	19	1.40	3	C	78	20	10	C	91	Δ 16.50	1	A		
8700	102.00	8	B	20	20	3	A	84	6.00	9	B	92	Δ 16.50	1	A		
01	1.60	8	B	21	1.70	3	D	86	1.80	11	*C	95	20	7	B		
02	3.30	8	B	67	32.00	10	B	87	3.90	8	*C	97	20	5	B		
03	Δ	8	*B	73	1.30	9	B	88	4.50	8	C	10101	50	5	B		
05	80	8	B	75	8.00	10	C	89	3.20	8	C	102	30	5	B		
06	50	10	B	78	48.00	8	C	90	2.30	8	C	103	1.80	7	*A		
07	6.50	10	*D	79	12.00	10	C	91	3.10	1	D	123	1.10	13	A		
09	05	10	D	82	26.00	8	C	92	11.00	1	D	124	26.00	13	A		
17	Δ	8	*B	84	26.00	8	C	93	10.50	1	D	125	30.00	13	*A		
21	3.20	9	B	85	26.00	8	C	98	5.90	13	A	150	1.50	1	A		
23	50	6	A	87	1.50	10	C	99	7.50	8	D	151	1.50	1	A		
24	05	8	B	88	1.50	7	B	9604	1.30	6	A	152	1.50	1	A		
25	Δ	8	*B	9301	1.80	8	C	14	90.00	3	A	170	6.00	13	A		
28	50	6	*A	02	70	9	A	16	37.50	3	B	189	4.70	9	*B		
32-2	Δ 1.00	1	A	03	60	9	A	19	50	13	A	219-3	60	3	*B		
33-2	Δ 1.00	1	A	04	3.30	9	A	36	15.50	7	A	230	60	3	*B		
34-2	1.00	1	A	05	3.80	8	C	40	3.00	7	A	180	40.00	1	A		
39	6.10	13	A	06	1.70	8	C	45	1.70	7	B	184	60	1	A		
49	05	13	A	08	3.60	8	D	46	2.80	7	B	189	1.00	1	A		
89	20	9	A	09	4.60	8	C	48	60.00	7	A	290	70	8	D		
90	20	9	A	10	2.90	8	C	49	75.00	7	A	291	20	8	D		
8864-2	1.10	10	C	14	3.30	8	C	72	20	13	*A	292	40	8	D		
65	8.00	10	B	24	2.40	9	B	80	10.00	7	A	300	16.50	1	A		
70	40	9	A	28	Δ	9	B	81	10.00	7	A	301	16.50	1	A		
71	5.40	9	B	29	12.00	9	*B	82	1.50	7	A	302	16.50	1	A		
75	45.00	9	A	30	60	4	B	9726	1.80	13	A	512	11.00	6	A		
80	6.80	9	B	33	40	8	C	82	2.00	5	B	640	165.00	11	C		
88	1.40	9	B	69	2.20	13	A	9832	28.00	1	C	650	4.50	5	A		
93	8.00	9	A	72	90	13	*A	33	5.00	1	C	664	12.50	7	A		
97	3.10	9	A	83	2.20	13	*A	34	2.80	1	C	667	7	6	A		
99	8.00	9	A	9425	05	8	C	35	10	1	C	671	2.70	4	E		
												696	3.40	2	A		
				8400-2	55.00		Fodgear					705	6.25	6	A		
				8258-2	88.00		Kardanaksel					725	2.50	9	A		
				8550	95.00		Karburator komplet med Luftspjæld og Filter					890	6.70	2	A		
				9785	94.00		komplet Sæt Stempler 60 mm med Ringe og Pinde										
				9786	94.00		» » » 60,6 » » » » »										
				9787	94.00		» » » 61,2 » » » » »										
												983	4.00	9	D		
												791	20	9	D		

Cylinderblok - Stempler - Krumtap - Svingsjul - Kickstarter - Kobling

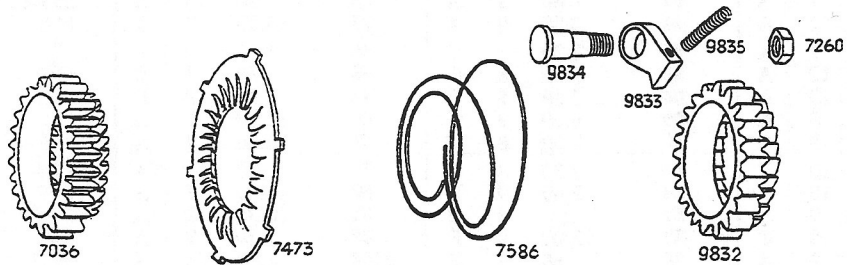
A



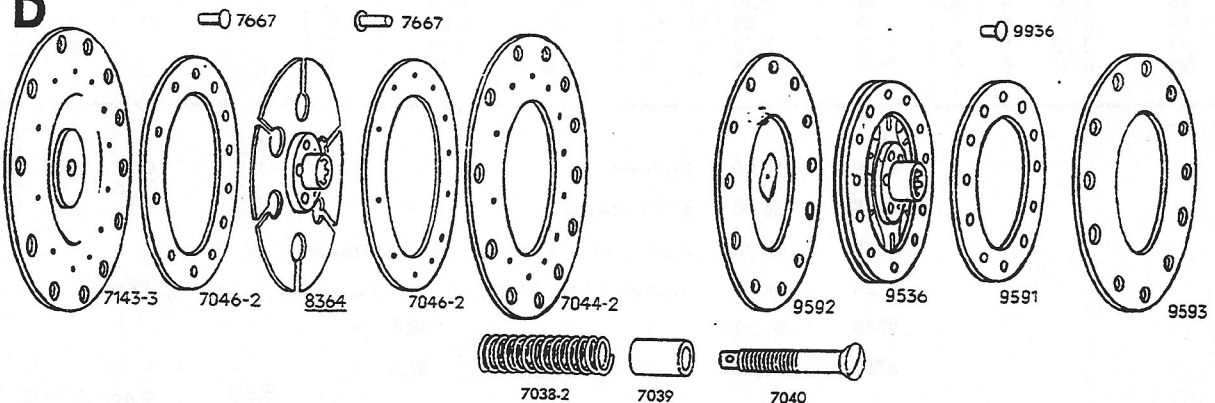
B



C



D



Cylinderblok - Stempler - Krumtap - Svinghjul - Kickstarter - Kobling

Anvendes		Bestillings Nr.	Benævnelse	Oplysninger	
første Nr.	sidste Nr.				
1551		8043	Cylinderblok med Underfald		
1301	1551	*△8042	" " " "	<input type="checkbox"/> 8043	
—	7500	△7005	Pindbolt 26,5 mm for 6 mm Møtrik.	7191	
—	—	7003	" 34,5 mm for 8 mm "		
—	—	7565	Styrestift 8 mm		
2561		8319	Hætte for Svinghjulshus		
1301	2560	*△7169	Skrue " "	8319	
7501		9219	Brysttap for 8 mm Møtrik		
1301	7500	7004	Pindbolt " 8 mm "		
—	—	7006	" " 12 mm "		
—	—	7525	Sikringsplade		
—	—	7786	Møtrik 12 mm		
4 Rings ovalelebne Stempler og Stempelringe:			3 Rings ovalelebne Stempler og Stempelringe:		
Stempeldiameter	60,0 mm	60,6 mm	61,2 mm	Stempeldiameter	60,0 mm 60,6 mm 61,2 mm
Cylinderdiameter	$60 \begin{smallmatrix} +0,013 \\ -0,00 \end{smallmatrix}$	$60,6 \begin{smallmatrix} +0,013 \\ -0,00 \end{smallmatrix}$	$61,2 \begin{smallmatrix} +0,013 \\ -0,00 \end{smallmatrix}$	Cylinderdiameter	$60 \begin{smallmatrix} +0,013 \\ -0,00 \end{smallmatrix}$ $60,6 \begin{smallmatrix} +0,013 \\ -0,00 \end{smallmatrix}$ $61,2 \begin{smallmatrix} +0,013 \\ -0,00 \end{smallmatrix}$
Stempel	△8423-2	△8524-2	△8525-2	Stempel	¹⁰³⁰⁰ △9990 ¹⁰³⁰¹ △9991 ¹⁰³⁰² △9992
Topring, forkromet.	9909	9910	9911	Topring, forkromet.	9909 9910 9911
2. Ring	7030-3	8041-2	8297-2	2. Ring	7030-3 8041-2 8297-2
3. Ring, Skraberling.	△8732-2	△8733-2	8734-2	3. Ring, Oliering ...	10150 10151 10152
4. Ring	7030-3	8041-2	8297-2	Ringgab for alle Ringe	0,25-0,35 0,25-0,35 0,25-0,35
Ringgab for alle Ringe	0,25-0,35	0,25-0,35	0,25-0,35	Expander	10184 10184 10184
1301	5000	*△7028	Stempel 60 mm	} se ovenstaaende	
—	—	*△8040	" 60,6 mm		
—	—	*△8296	" 61,2 mm		
2401		8196	Stempelpind		
1301	2400	*△7389	" med Propper		
2401		8227	Sikringsring for 8196		
1301	11100	△7020	Plejlstang med Bøsning	10180	
—	—	7024	Bøsning	△	
—	—	7025	Bolt		
—	—	8229	Mellemlæg		
—	—	3861	Fjederskive 8 mm		
—	—	7026	Møtrik		
11101		10180	<i>Plejlstang med bøsning</i>		
11101		10185	<i>Bøsning for 10180</i>		
1301		7053	24 Tands konisk Tandhjul		
—		7577	Justeringskive 40×51×0,15 mm		
—		* 8274	" 40×51×0,05 mm		
—		7052	Kugleleje 35×100×25 mm		
1551		7818-2	Krumtap 40 mm Søle		
1301	1550	*△8044	" 40 mm "	<input type="checkbox"/> 7818-2. Smøresystem ændres	
—	—	7054	Kile for 7053		
—	—	7564	" " 7032-3		
9001		7032-3	Svinghjul		
8001	9000	*△7032-2	"	{ 7032-3 + 9536 + 9592 + 9593 + 9832 + 9833 + 9834 + 9835 + 9836	
1301	8000	*△7032	"		
—	9000	8046	Sikringskive for 7032-2		
9001		9836	" " 7032-3		
1301		7035	Møtrik for 7032-3		
1301	9000	△7036	Tandhjul for Kickstarter	9832-33-34-35-36	
—	—	△7473	Palskive " "		
—	—	7586	Fjeder " "		
9001		9832	Tandhjul " "	<i>Svinghjul ændres</i>	

A

B

C

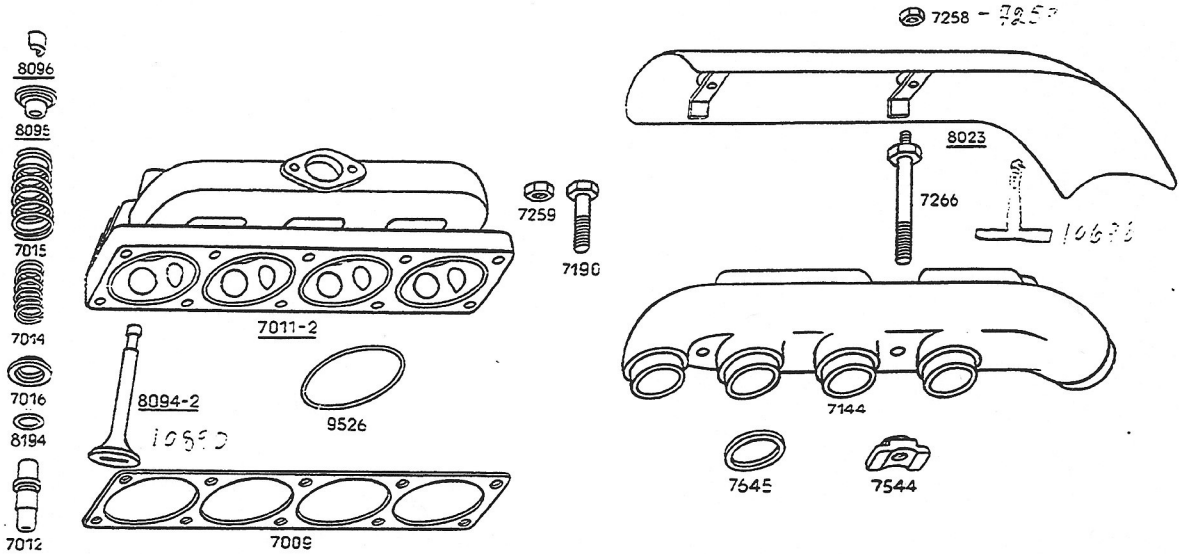
Cylinderblok - Stempler - Krumtap - Svinghjul - Kickstarter - Kobling

Fortsat fra Forsiden

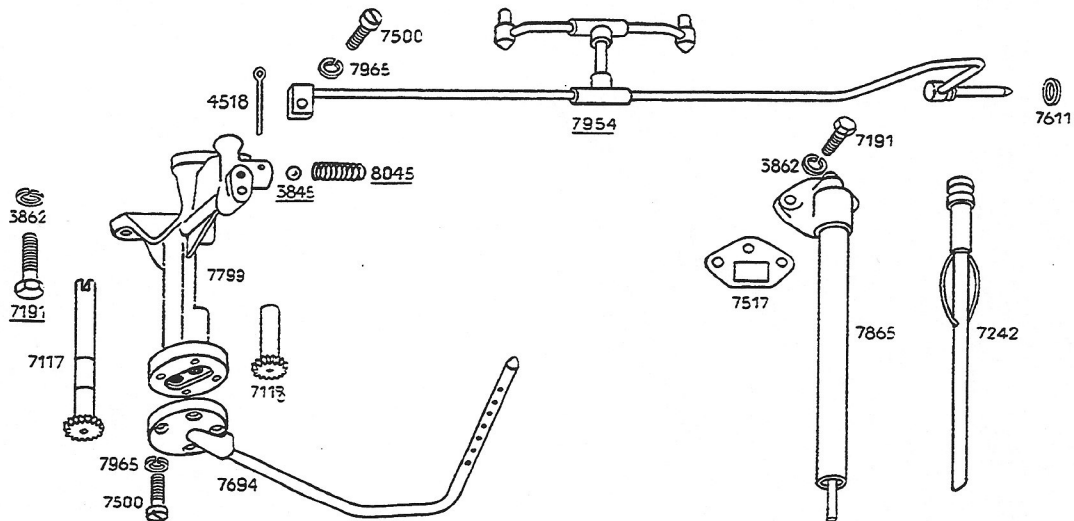
	Anvendes		Bestillings Nr.	Benævnelse	Oplysninger
	første Nr.	sidste Nr.			
C	9001		9833	Pal for Kickstarter	
	—		9834	Bolt for Pal	
	—		9835	Fjeder for Pal	
	—		7260	Møtrik » »	
D	1301	9000	7143-3	Trykplade for Kobling	
	—	—	7044-2	Modtrykplade »	
	—	—	7046-2	Belægning »	
	—	—	7667	Rørnitte 4×8 mm »	
	2561	—	8364	Koblingsplade m. Nav	
	2401	2560	*△8302	» » » & Støddæmp.	8364
	1301	2400	*△7763	» » » » »	<input type="checkbox"/> 8364
	9001		9592	Trykplade for Kobling	
	—		9593	Modtrykplade »	
	—		9536	Koblingsplade m. Nav & Belægning	
	—		9591	Belægning for do.	
	—		9936	Rørnitte 4×6 mm	
	1301		7038-2	Koblingsfjeder	
	—		7039	Bøsning	
	—		7040	Skrue	

Topstykke - Udblæsningspotte - Oliepumpe - Bundkar - Kickstarterarm

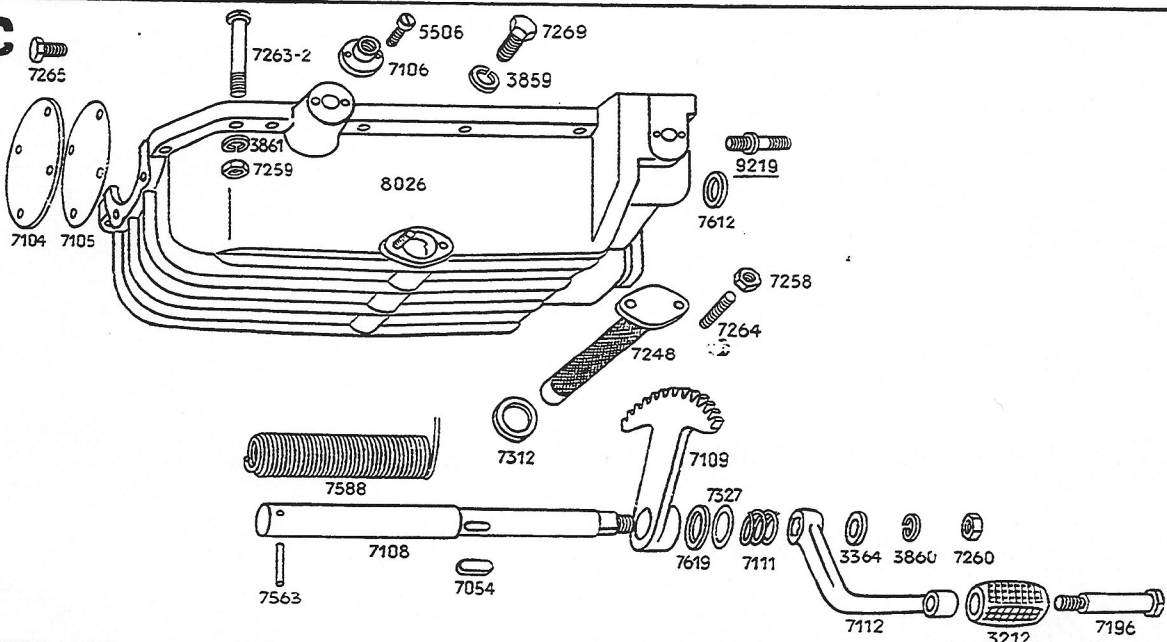
A



B



C



Topstykke - Udblæsningspotte - Oliepumpe - Bundkar - Kickstarterarm

Anvendes		Bestillings Nr.	Benævnelse	Oplysninger
forste Nr.	sidste Nr.			
13525		10890	Udstødningsventil m/kr EX.	
2051		8096	Ventillaaséhalvpart	
1301	2050	*△7018	Ventillaas, Hesteskoform.....	8094-2 + 8095 + 8096
2051		8095	Fjederskaal, øverste	
1301	2050	*△7017	" "	som under 7018
—		7015	Ventilfjeder, udvendig	
—		7014	" indvendig	
—		7016	Fjederskaal, nederste	
—		8194	Glimmerskive	
—		7012	Ventilstyr	
2051		8094-2	Ventil	
1301	2050	*△7013	"	som under 7018
8501		7011-2	Topstykke u/ Ventilstyr	
1301	8500	*△8028	" m/ "	7011-2 + 9526
8501		9526	Toppakring	
1301	8500	7009	Toppakning	
8501		7190	Skrue 8-1,25×30 mm	
1301	8500	7259	Møtrik 8 mm for 8028	
—		8023	Skærm for 7144	
—		* 8454	" " 7144 opl. Rør	
—		7258	Møtrik 6 mm	
—	12880	△7266	Bolt.	10696 + 7250
—		7144	Udblæsningspotte	
—		7645	Pakning	
—	12880	△7544	Spændestykke.	10696 + 7250
12880		10696	Bolt med Spændeflange	
1301	1550	*△7320	Oliepumpe, komplet.....	<input type="checkbox"/> 7799 + div. Dele
1551		*△8027	" "	føres kun i Løsdele
1301		7799	Hus for Oliepumpe	
7501		7191	Skrue 6-1×20 mm	
1301	7500	*△7509	" 6-1×19 "	7191
—		3862	Fjederskive 6 mm	
1551		8045	Fjeder for Overløbsventil	
1301	1550	*△7495	" " "	
1551		3845	Kugle 5/16"	
1301	1550	*△3844	" 3/8"	
—		4518	Split 3×25 mm	
—		7117	Tandhjul med lang Aksel	
—		7118	" " kort "	
—		7694	Pumpedæksel med Sugerør	
—		7965	Fjederskive 5 mm	
—		7500	Skrue 5-0,8×13 mm	
1551		7954	Smørerør	
1301	1550	*.7693	" for Gearkasse.....	Smøresystem ændres
—		7611	Korkpakning	
—		7865	Afløbsrør for Kamakselhus	
—		7517	Pakning	
—		7191	Skrue 6-1×20 mm	
—		3862	Fjederskive	
—		7242	Oliestandsviser	
1301		8026	Bundkar	
—		7104	Dækplade	
—		7105	Pakning	
—		7265	Skrue 6-1×12 mm	
—		7263-2	" 8 mm for Sammensp. m. 8043	
—		3861	Fjederskive 8 mm	
—		7259	Møtrik 8 mm	
—		7106	Bøsning for Fastsp. i Stel	
—		5506	Skrue 4-0,7×8 mm	
—		7269	" 12-1,25×25 mm f. Fastsp. i Stel	
—		3859	Fjederskive 12 mm	

A

B

C

Topstykke - Udblæsningspotte - Oliepumpe - Bundkar - Kickstarterarm

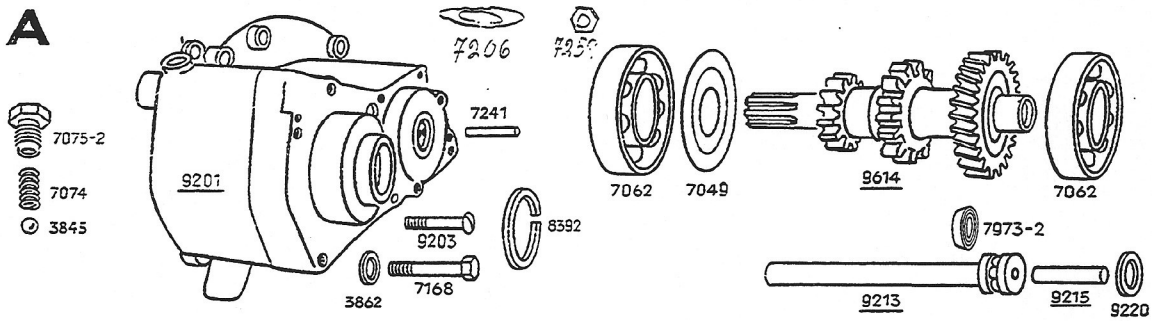
Fortsat fra Forsiden

Anvendes		Bestillings Nr.	Benævnelse	Oplysninger
første Nr.	sidste Nr.			
7501		9219	Brysttap 8 mm for Gearkasse	
1301	7500	* 7095	» » » »	
—		7612	Pakning for Gearkasseafløb	
—		7248	Oliefilter	
—		7312	Pakning	
—		7264	Pindbolt 21,5 mm for 6 mm Møtrik	
—		3862	Fjederskive 6 mm	
—		7258	Møtrik 6 mm	
—		7108	Aksel for Kickstarter	
—		7588	Snoningsfjeder	
—		7563	Stift	
—		7054	Kile	
—		7109	Tandsektor	
—		7619	Pakning	
—		7327	Skive	
—		7111	Fjeder	
—		7112	Arm	
—		3364	Underlagsskive 10 mm	
—		3860	Fjederskive 10 mm	
—		7260	Møtrik 10 mm	
—		3212	Klods for Kickstarter	
—		7196	Bolt speciel	

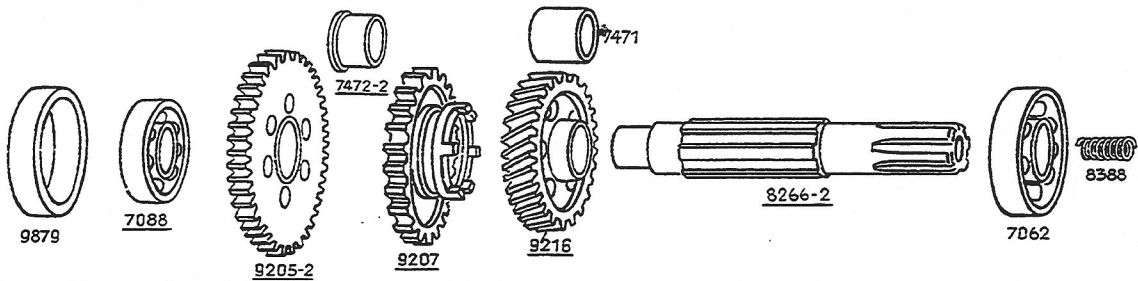
C

Gearkasse - Fodgear

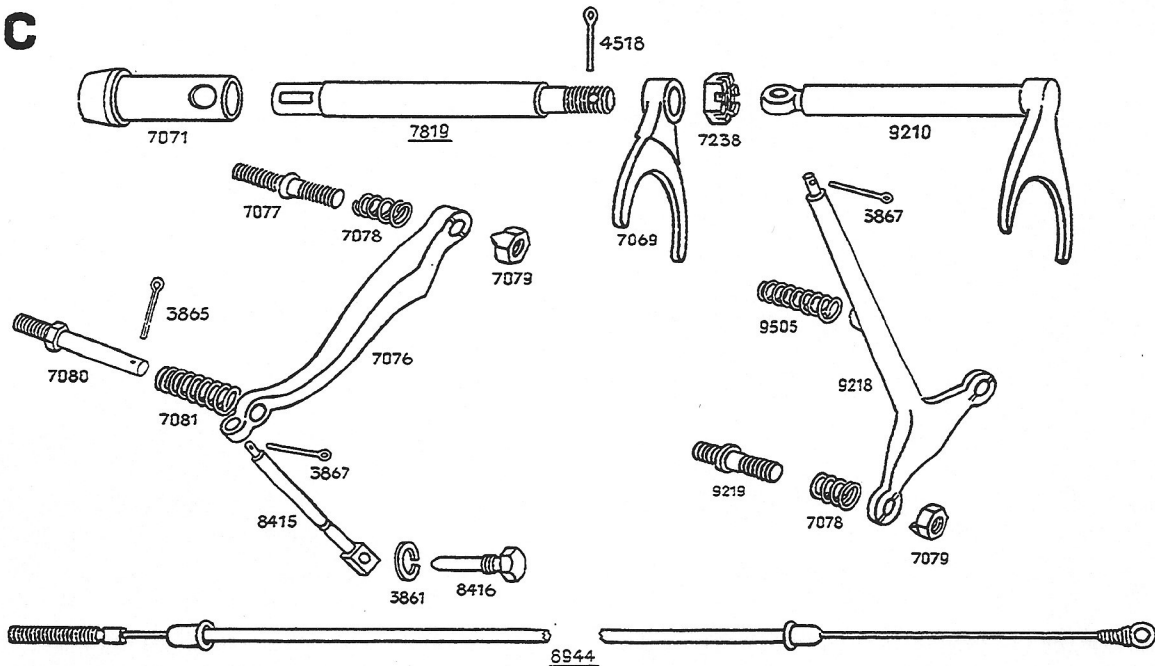
A



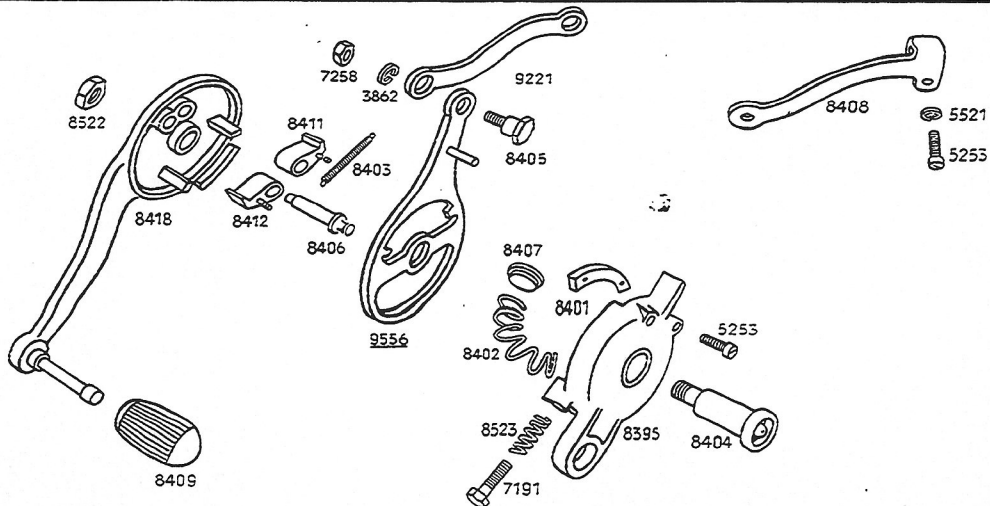
B



C



D



Gearkasse - Fodgear

Anvendes		Bestillings Nr.	Benævnelse	Oplysninger
første Nr.	sidste Nr.			
7501		7075-2	Skrueprop	
1301	7500	*△7075	"	7075-2
—		7074	Fjeder	
—		3845	Kugle 5/16"	
7501		9201	Gearkassehus	
2561	7500	*△8334	"	<input type="checkbox"/> 9201
1301	2560	*△7574	"	<input type="checkbox"/> 9201
—		7241	Styrestift	
7501		9203	Skrue 6-1 × 40 mm	
1301	7500	7168	" 6-1 × 37 mm	
—		3862	Fjederskive 6 mm	
2561		8392	Korkpakning	
1301		7062	Kugleleje 25 × 62 × 17 mm	
—		7049	Afslingsningsskive	
9001		9614	Gearblok	24 Tds. Hjul skraatskaaret
7501	9000	*△9204	"	9614 + 9616
1301	7500	*△7063	"	<input type="checkbox"/> 9614 + 9205 + 9207 + 9616
—		7062	Kugleleje 25 × 62 × 17 mm	
7501		9213	Udløserpind med Leje	
—		9215	" 36 mm	
1301	7500	* 9216	" 29 mm	
—		*△7781	Udløserpind	9213 + 9216
—		*△7782	"	9216 + 9213
—		3846	Kugle 1/4" for 7781 og 7782	
—		7973-2	Pakning for 9213	
7501		9220	" " 9215	
9001	9500	9879	Bøsning for 7088	Gearkasseudboring 62 mm
—		7088	Kugleleje 26 × 52 × 15 mm	
1301	9000	* 7062	" 25 × 62 × 17 mm	
9687		9205-2	Tandhjul 34 Tdr. med Bøsning	
7501	9686	* 9205	" 34 " " "	
1526	7500	* 7778	" 34 " " "	med runde Gribeklør
1301	1525	*△7778	" 34 " " "	med firkantede Gribeklør, erstattes af 7704 + 7777 + 7778 med runde Gribeklør og Huller + ny 7819
—	9686	* 7472	Bøsning for 7778 og 9205	med 14 mm bredt Nav
9687		7472-2	Bøsning for 9205-2	med 11,5 mm bredt Nav
7501		9207	Skydetandhjul 22 Tdr.	
1526	7500	* 7704	" 29 "	med runde Huller for Gribeklør
1301	1525	*△7704	" 29 "	med firkantede Huller for Gribeklør, erstattes af 7704 + 7777 + 7778 med runde Gribeklør og Huller + ny 7819
9001		9616	Tandhjul 25 Tdr. med Bøsning	skraatskaaret
7501	9000	*△9206	" 24 " " "	9614 + 9616
1526	7500	* 7777	" 24 " " "	med runde Gribeklør
1301	1525	*△7777	" 24 " " "	med firkantede Gribeklør, erstattes af 7704 + 7777 + 7778 med runde Gribeklør og Huller + ny 7819
—		7471	Bøsning for 7777-9206-9616	
9001		8266-2	Gearaksel	
2561	9000	*△8266	"	8266-2 + 9879 + 7088
1301	2560	*△7067	"	<input type="checkbox"/> 8266-2 + 9879 + 7088
—		7062	Kugleleje 25 × 62 × 17 mm	
2561		8388	Fjeder for 8266 og 8266-2	
1301	2560	*△7828	" " 7067	
1301		7071	Bøsning for 7819 og 9210	
1526	7500	7819	Skydeaksel	med 5 Laasehakker
1301	1525	*△7819	"	" 4 "
—	7500	7069	Skydegaffel	

A

B

C

Gearkasse - Fodgear

Fortsat fra Forsiden

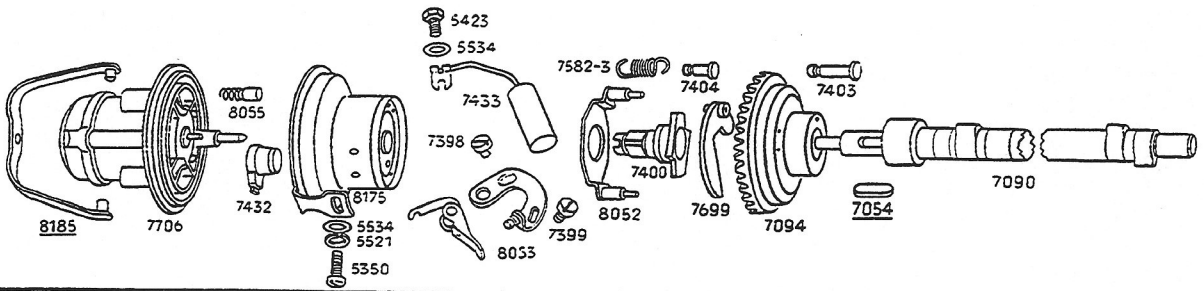
Anvendes		Bestillings Nr.	Benævnelse	Oplysninger
første Nr.	sidste Nr.			
1301	7500	7238	Kronemøtrik	
—	—	4518	Split 3×25 mm	
7501		9210	Skydeaksel med Gaffel	
1301	7500	7077	Brysttap for 7076	
—		7078	Fjeder for 7076 og 9218	
—		7079	Speciel Møtrik for 7076 og 9218	
—	7500	7080	Styreskrue	
—	—	7081	Fjeder	
—	—	3865	Split 2,5×25 mm	7076 Udløserarm
—	—	8415	Vægtstang for 7076.....	Fodgear
—	—	8416	Skrue	»
—	—	3861	Fjederskive 8 mm	
—	—	3867	Split 1,5×25 mm	
7501		9218	Udløserarm	
—		9505	Fjeder	
—		9219	Brysttap	
1301		7078	Fjeder	
—		7079	Speciel Møtrik	
7501		8944	Bowdenkabel for Kobling	Fodgear
1301	7500	* 8413	» » »	»
—	—	*△7672	» » »	Haandgear
1301		8522	Møtrik 10 mm	
—		8418	Arm med Tap	
—		8409	Pedalgummi	
—		8412	Pal med Tap, venstre	
—		8411	» » » højre	
—		8406	Omdrejningstap for 8411-12	
—		8403	Fjeder for 8411-12	
8631		9556	Palskive	
1301	8630	*△8397	»	9556
—		8402	Fjeder	
—		8407	Prop for do.	
—		8401	Styreskinne	
—		8395	Hus for Fodgear	
—		5253	Skrue 4-0,7×12 mm for 8401	
—		8404	Bolt for Sammenspænding	
—		7191	Skrue 6-1×20 mm	
—		8523	Fjeder for 8395	
7501		9221	Trækstang	
1301	7500	8408	»	
—		8405	Speciel Skrue for 8408 og 9221	
—		3862	Fjederskive 6 mm	
—		7258	Møtrik 6 mm	
—	7500	5253	Skrue 4-0,7×12 mm for 8408	
—	—	5521	Fjederskive 4 mm	

C

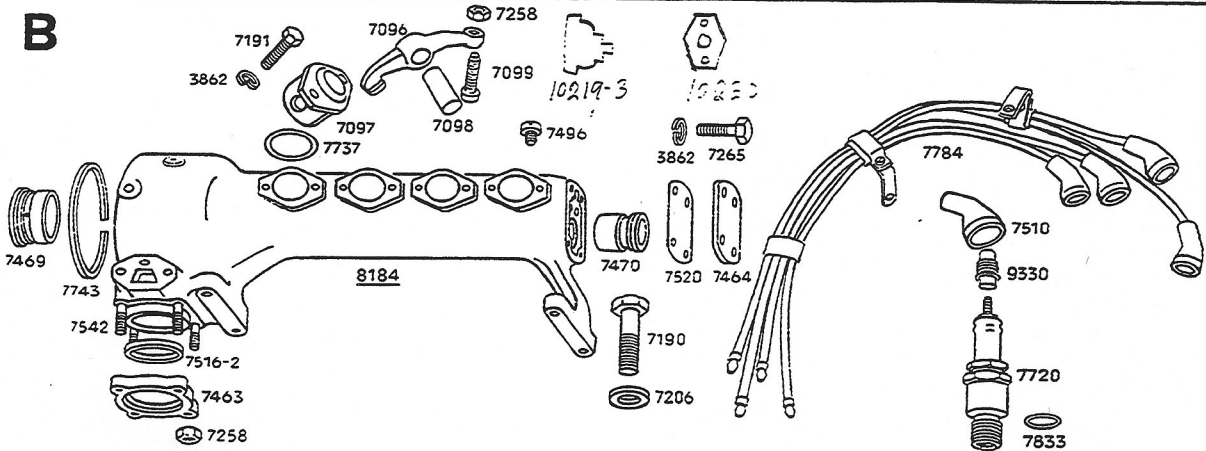
D

Tænding - Kamaksel - Vippearme - Dynamo - Relæ - Batteri

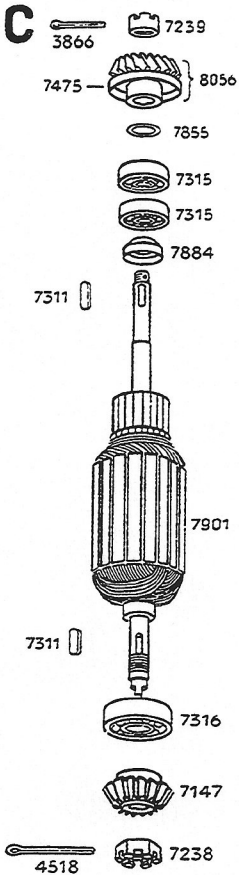
A



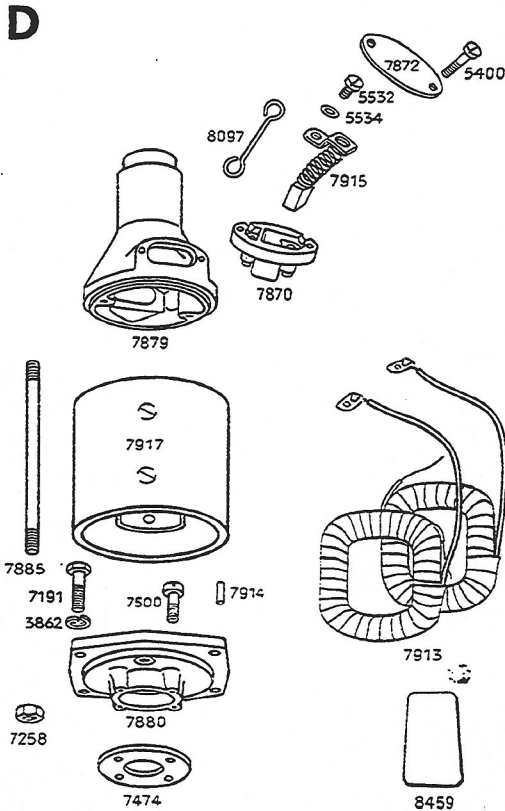
B



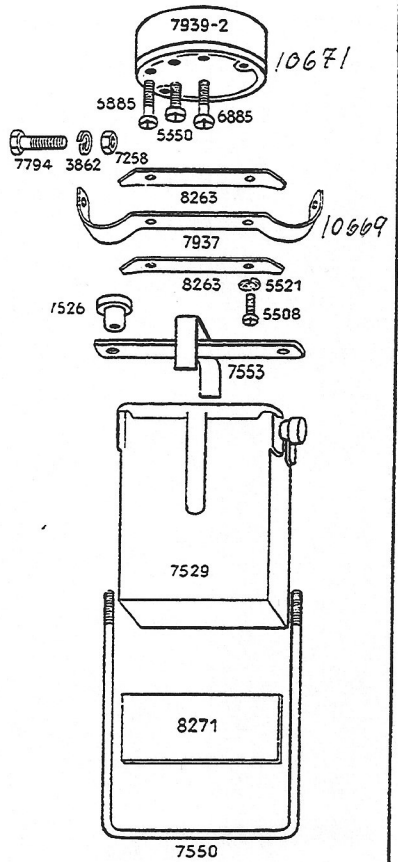
C



D



E



Tænding - Kamaksel - Vippearne - Dynamo - Relæ - Batteri

Anvendes		Bestillings Nr.	Benævnelse	Oplysninger
første Nr.	sidste Nr.			
2051		8185	Bøjle for 7706	
1301	2050	*△7690	" " " "	□ 8185
—		7706	Tændingsspole uden Kul	
—		8055	Kul med Fjeder	
—		7432	Rotor	
2051		8175	Fordelerskaal, komplet	
1301	2050	*△7392	" " " "	8175
2051		5350	Skrue 4-0,7 × 10 mm	
—		5521	Fjederskive 4 mm	
—		5534	Underlagsskive 4 mm	
1301	2050	*△7919	Fingerskrue for 7392	5350
—	—	*△7920	Fjeder " "	
1301		8053	Knikserkontakter	
—		7398	Ekscenterskrue	
—		7399	Fastspændingsskrue	
—		7433	Kondensator	
—		5423	Skrue 4-0,7 × 5 mm	
—		5534	Underlagsskive 4 mm	
—		8052	Sikringsplade	
—		7400	Afbryderfirkant	
—		7404	Tap for do.	
—		7582-3	Fjeder	
—		7699	Svingvægt	
—		7403	Tap for do.	
—		7094	Tandhjul	
—		7090	Kamaksel	
3001		7054	Kile	benyttes kun sammen med 7094 med skraat skaarne Tænder uden mrk. »2«.
1301	3000	*△8424	" forsæt	
2051		8184	Kamaksel ^{hus} med Smørerør	
1301	2050	*△7129	" " " "	8184
1301		7743	Pakning for 8175	
—		7459	Bøsning, forreste	
—		7470	" bageste	
—		7099	Stilleskrue	
—		7258	Møtrik 6 mm	
—		7096	Vippearm	
—	10200	7097	Pind for do.	4097-3 styr for vippearne 10219-3 gummiplade for do. 10230 dækse
—		7098	Styr " "	
—		7737	Pakning	
7501		7191	Skrue 6-1 × 20 mm	
1301		3862	Fjederskive 6 mm	
—	7500	* 7264	Pindbolt 21,5 mm for 6 mm Møtrik	
—	—	* 7258	Møtrik 6 mm	
—	—	7496	Skrue 4 × 5 mm speciel	
—		7542	Pindbolt 31 mm for 6 mm Møtrik	
—		7516-2	Pakning	
—		7463	Spændering	
—		7258	Møtrik 6 mm	
—		7520	Pakning	
—		7464	Dækplade	
—		7265	Skrue 6-1 × 12 mm	
—		3862	Fjederskive 6 mm	
7501		7190	Skrue 8-1,25 × 30 mm	
—		7206	Underlagsskive 8 mm	
1301	7500	* 7259	Møtrik 8 mm	
—	—	* 3861	Fjederskive 8 mm	
—		7784	Tændingskabel, komplet	
—		7510	Tændrørshætte uden Bøsning	
—		9330	Bøsning	
—		△ 7720	Tændrør 14 mm	A. C. 44 eller tilsvarende Glødetal
—		7833	Pakning	

A

B

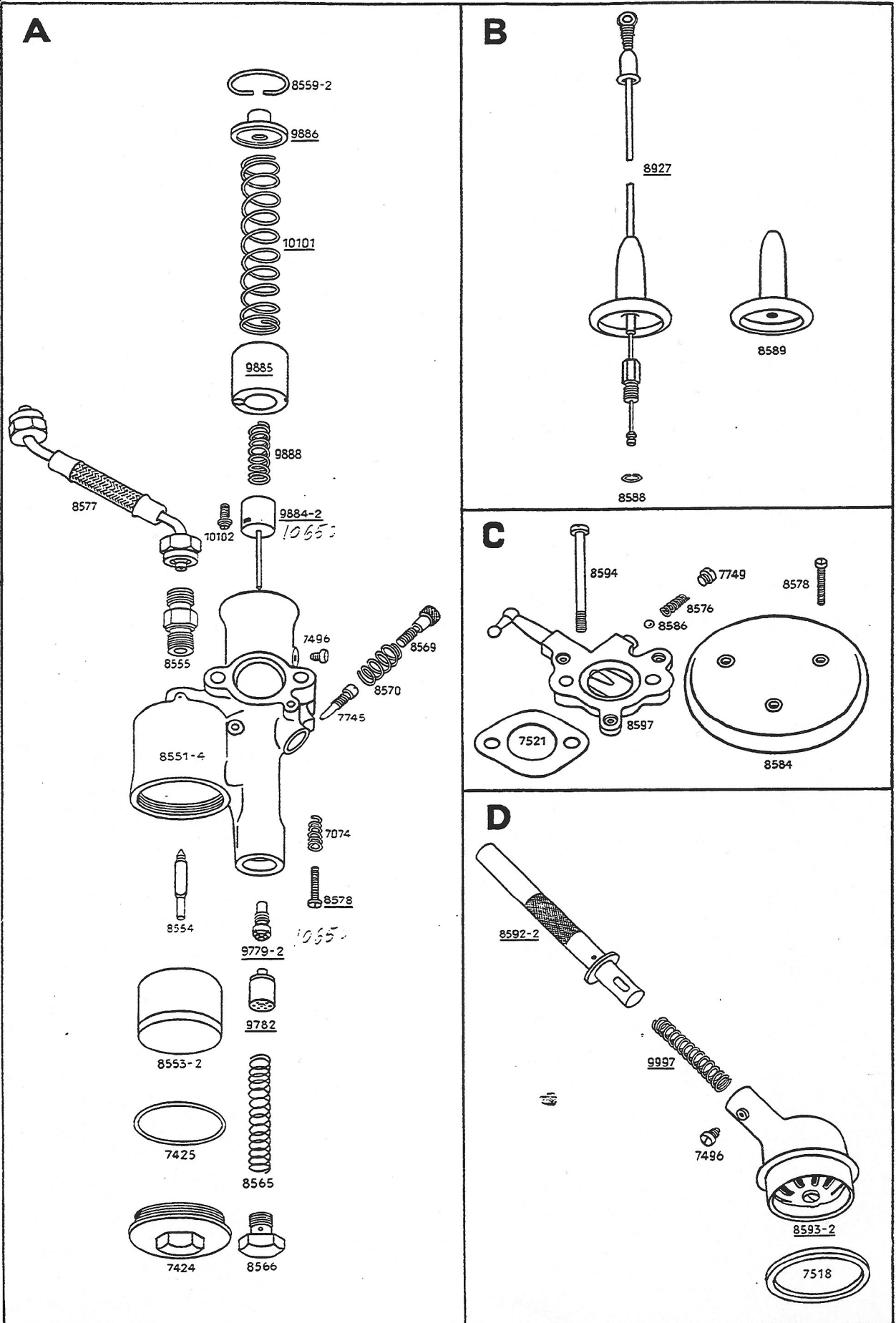
Fra 10200

Tænding - Kamaksel - Vippearme - Dynamo - Relæ - Batteri

Fortsat fra Forsiden

	Anvendes		Bestillings Nr.	Benævnelse	Oplysninger
	første Nr.	sidste Nr.			
C	1301		7239	Kronemøtrik	
	—		3866	Split for do. 2×20 mm	
	—		8056	Tandhjul med Afslyngningsskaal	
	—		* 7475	Afslyngningsskaal	
	—		7855	Justeringsskive 12,2×19,5×0,05 mm	
	—		* 7856	" 12,2×19,5×0,15 mm	
	—		7315	Kugleleje 12×32×10 mm	
	—		7884	Afslyngningsskaal	
	—		7901	Dynamoanker	
	—		7311	Kile	
	—		7516	Kugleleje 12×37×12 mm	
	—		7147	Tandhjul	
	—		7238	Kronemøtrik	
	—		4518	Split for do. 3×25 mm	
	D	1301		7879	Forskjold
—			7917	Magnetring med Polstykker	
—			7880	Bagskjold	
—			7914	Styrestift	
—			7474	Holdeplade for Kugleleje	
—			7500	Skrue 5×12 mm for do.	
—			7885	Pindbolt for Sammenspænding	
—			7258	Møtrik 6 mm for do.	
—			7191	Skrue 6-1×20 mm	
—			3862	Fjederskive 6 mm for do.	
—			8097	Jordledning	
—			7870	Kulholder	
—			7915	Kul med Fjeder	
—			5532	Skrue 4-0,7×6 mm	
—			5534	Underlagsskive 4 mm	
—			7872	Dækplade for Kulholder	
—			5400	Skrue 4-0,7×18 mm	
—		7913	Sæt Feltpoler		
—		8459	Isolationsplade for do.		
E	¹²⁶⁵ 1301	^{19.500}	¹⁰⁶⁷¹ 7939-2	Relæ. Bosch RS/TB ^{24/45/6.} Relæ, komplet med Bøjler	
	—	—	6885	Skrue 4-0,7×14 mm	
	—	—	5350	" 4-0,7×10 mm	
	—	—	7937	Bøjle for Relæ	
	—	—	8963	Forstærkning for do.	
	—	—	5508	Skrue 4-0,7×8 mm	
	—	—	5521	Fjederskive 4 mm	
	—	—	7794	Skrue 6-0,75×18 mm	
	—	—	3862	Fjederskive 6 mm	
	—	—	7258	Møtrik 6 mm	
	—	—	7529	Batteri, 6 Volt	
	—	—	8271	Mellemlæg for do.	
	—	—	7550	Bøjle " "	
	—	—	7553	Spænde " "	
—	—	7526	Fingermøtrik " "		
¹²⁶⁹		¹⁰⁶⁶⁹	Bøjle for Bosch Relæ		

Karburator - Olieudsugning

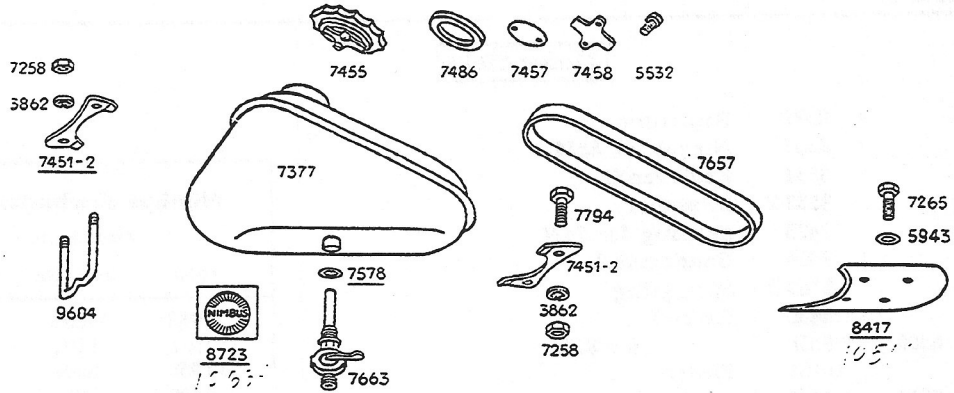


Karburator - Olieudsugning

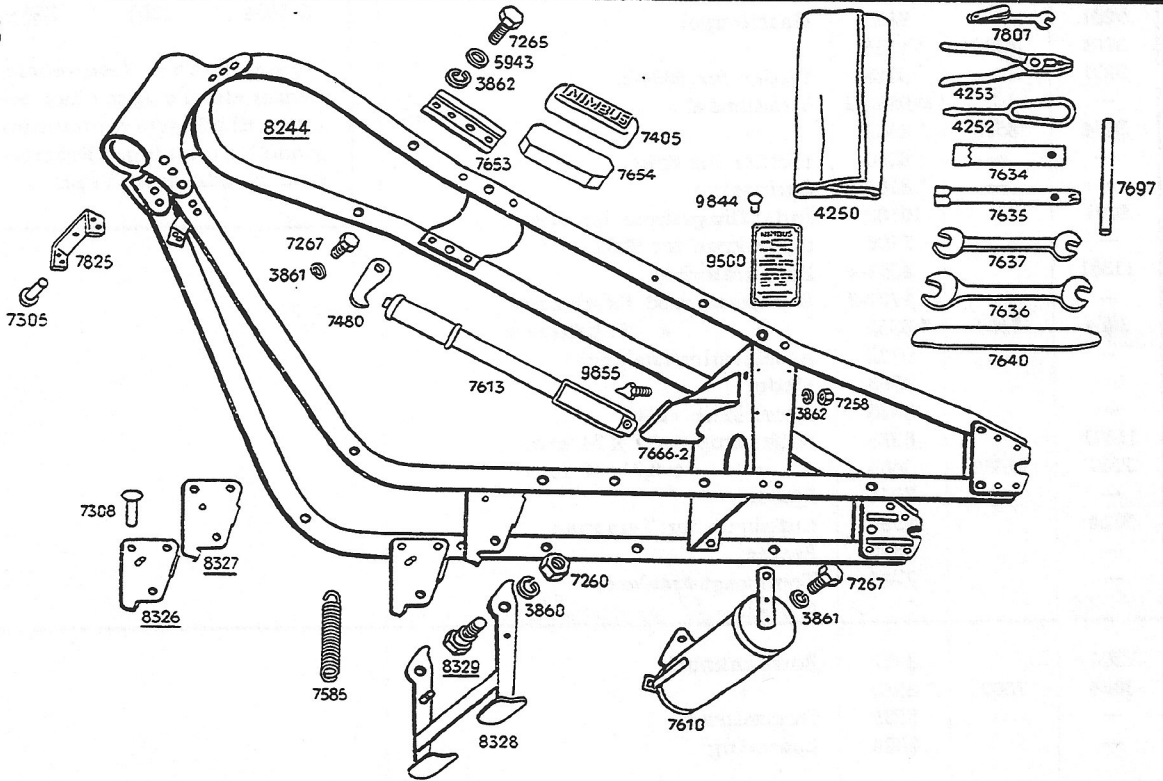
Anvendes		Bestillings Nr.	Benævnelse	Oplysninger																					
første Nr.	sidste Nr.																								
Model 1953																									
3864		8577	Benzinrør	<table border="1" style="width: 100%;"> <thead> <tr> <th colspan="3" style="text-align: center;">Nimbus Karburatorer anvendes</th> </tr> <tr> <th>Model</th> <th>første Nr.</th> <th>sidste Nr.</th> </tr> </thead> <tbody> <tr> <td>1953</td> <td>11301</td> <td></td> </tr> <tr> <td>△ 1951</td> <td>9201</td> <td>11300</td> </tr> <tr> <td>△ 1950</td> <td>8501</td> <td>9200</td> </tr> <tr> <td>△ 1938</td> <td>3864</td> <td>8500</td> </tr> <tr> <td>△ 1934</td> <td>1301</td> <td>3863</td> </tr> </tbody> </table> <p>Udover nævnte Reservedele, hvoraf enkelte ogsaa kan benyttes til tidligere Karburator-modeller, føres ingen Reservedele til udgaede Typer.</p>	Nimbus Karburatorer anvendes			Model	første Nr.	sidste Nr.	1953	11301		△ 1951	9201	11300	△ 1950	8501	9200	△ 1938	3864	8500	△ 1934	1301	3863
Nimbus Karburatorer anvendes																									
Model	første Nr.	sidste Nr.																							
1953	11301																								
△ 1951	9201	11300																							
△ 1950	8501	9200																							
△ 1938	3864	8500																							
△ 1934	1301	3863																							
—		8555	Nippel for 8554																						
—		8554	Kegleventil																						
—		8553-2	Svømmer																						
1301		7425	Pakning for 7424																						
—		7424	Bunddæksel																						
3864		8559-2	Springring																						
9201		9886	Dæksel																						
3864	8500	* 8558	" for 8556																						
9201		10101	Fjeder																						
3864	8500	* 8557	"																						
9201		9885	Gasstempel																						
3864	8500	* 8556	"																						
9201		9888	Fjeder for 9884-2																						
—	11955	△ 9884-2	Straalenaal 10650																						
3864	8500	* 8562	"																						
—		* 8560	Holder for 8562																						
—		* 8561	Springring																						
9201		10102	Indstillingsskrue for 9884-2																						
—		7496	Styreskrue for 9885																						
11301		8551-4	Karburatorhus																						
—	11955	△ 9779-2	Straalerør med Krydskærv 10630																						
3864	8500	* 8563	" " Enkeltkærv																						
—		9782	Accelerationsstempel																						
—		8565	Fjeder																						
—		8566	Bundskrue »15«																						
11301		8578	Stilleskrue 4-0,7×24 mm																						
2517	11300	5400	" 4-0,7×18 mm																						
—		7074	Fjeder																						
3864		8569	Luftskrue for Tomgang																						
—		8570	Fjeder																						
—		7745	Tomgangsstraalerør																						
11955		17350	Straalenaal og strålerør																						
7501		8927	Bowdenkabel	B																					
3864	7500	* 8585	"																						
—		8589	Gummihætte																						
—		8588	Laasering																						
1301		7521	Pakning	C																					
3864		8597	Luftspjæld, komplet																						
—		8594	Skrue 6-1×64 mm																						
—		8586	Kugle 3/16"																						
—		8576	Laasefjeder																						
—		7749	Propskrue 6-1×5 mm																						
—		8584	Luftfilter																						
—		8578	Skrue 4-0,7×24 mm																						
3864		8593-2	Olieudsugning, komplet	D																					
1301	3863	*△7684	" "																						
9001		8592-2	Udsugningsrør																						
3864	9000	*△8592	"																						
1301	3863	*△7493	"																						
9001		9997	Fjeder																						
1301	9000	*△7523	"																						
—		7496	Skrue, 4×5 mm, speciel																						
—		7518	Pakning																						

Benzintank - Stel - Knæpude - Stativ - Værktøj - Fodhvilere - Pedaler

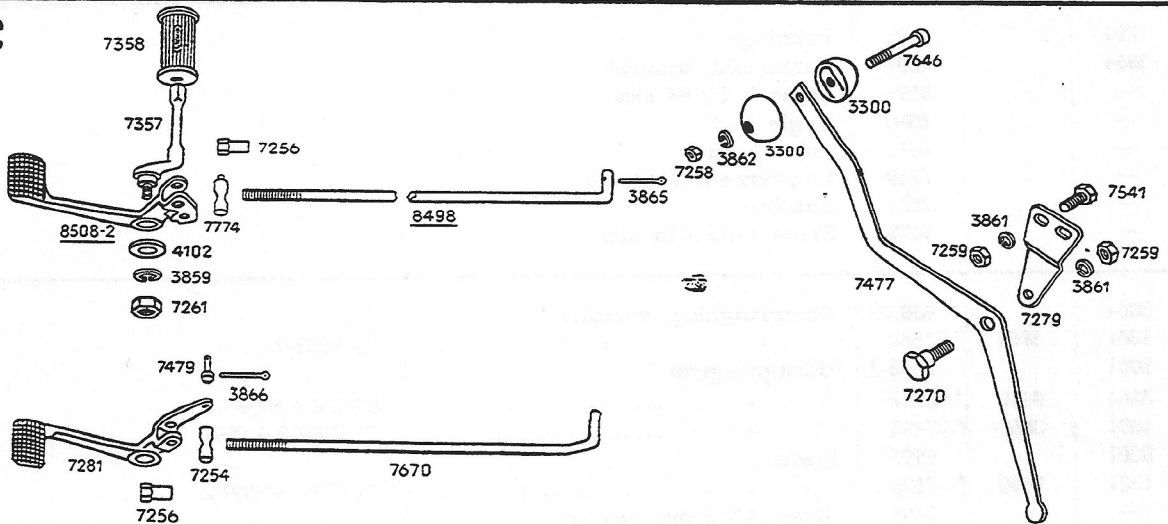
A



B



C



Benzintank - Stel - Knæpude - Stativ - Værktøj - Fodhvilere - Pedaler

Anvendes		Bestillings Nr.	Benævnelse	Oplysninger
forste Nr.	sidste Nr.			
9001		7451-2	Spændestykke for 7377	
1301	9000	* 7451	" " "	
9001		9604	Spændebojle " "	
—		3862	Fjederskive 6 mm	
—		7258	Møtrik 6 mm	
1301	9000	* 7191	Skrue 6-1 × 20 mm for 7451	
—		7377	Benzintank	
—		7455	Benzindæksel, komplet	
—		7486	Pakning	
—		7457	Flade	
—		7458	Fjeder	
—		5532	Skrue 4-0,7 × 8 mm	
—		8723	Transfers Special	
—		* 8728	" Standard	
—		* 8448	" Sport	
1301		7663	Benzinhane	
—		7578	Pakning 0,05 mm	
—		* 7579	" 0,1 mm	
—		7657	Gummiring	
9001		7451-2	Spændestykke	
—		7794	Skrue 6-0,75 × 18 mm	
—		3862	Fjederskive 6 mm	
—		7258	Møtrik 6 mm	
—	9000	8417	Spændeplade uden Kvadrant	
2401	—	* 8301	" med "	
1551	2400	* 7852	" " " og Navn	8301
—	9000	7265	Skrue 6-1 × 12 mm	
—	—	5943	Spændeskive 6 mm	
11971	—	10519	Spændeplade uden Kvadrant	
1301		7825	Tværstiver for 8244	
—		7305	Nitte 6 × 16 mm	
2561		8244	Stel	
1301	2560	* 7310	"	8244
2901		8326	Stativplade, højre	
—		8327	" venstre	
1301	2900	* 7709	" "	8327 + 8328 + 8329
—	—	* 7710	" højre	8327 + 8328 + 8329
—		7308	Nitte 8 × 20 mm	
—		7585	Fjeder for 7300 og 8328	
2901		8328	Stativ	
1301	2900	* 7300	"	
2901		8329	Omdrejningstap for 8328	
1301	2900	7273	" " 7300	
—		3860	Fjederskive 10 mm	
—		7260	Møtrik 10 mm	
—		7666-2	Skærplade med Batterikonsol	
—		7305	Nitte 6 × 16 mm	
—		7653	Holder for 7405	
—		7265	Skrue 6-1 × 12 mm	
—		5943	Underlagsskive	
—		3862	Fjederskive 6 mm	
—		7405	Knæpude	
—		7654	Indlæg	
—		7613	Pumpe	
9001		9855	Tap for do.	
—		3862	Fjederskive 6 mm	
—		7258	Møtrik 6 mm	
1301		7480	Pumpekrog	
—	9000	7267	Skrue 8-1 × 12 mm	
—	—	3861	Fjederskive 8 mm	
7501		9500	Navne- og Nummerplade	

10664 email Navneskilt for tank (i sæt)
 10667 spec. skrue for do.
 10705 email Navneskilt for S/I
 10706 " " " Fjeder

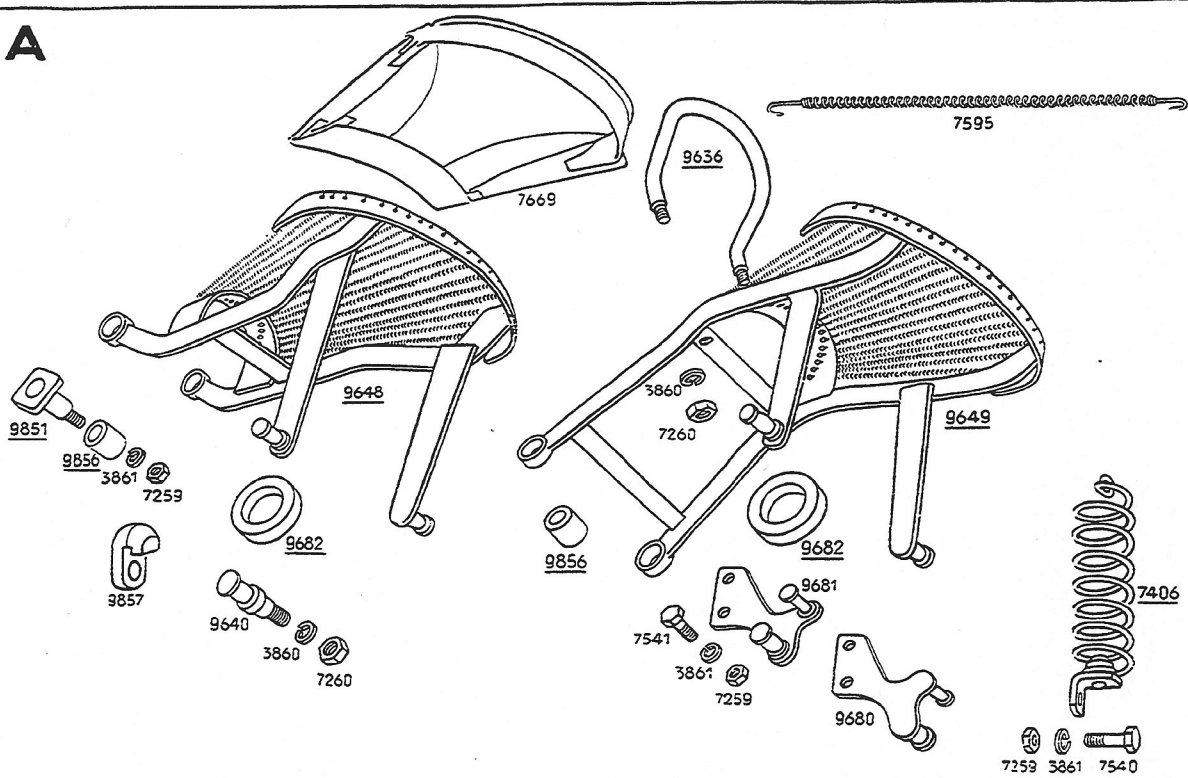
A

B

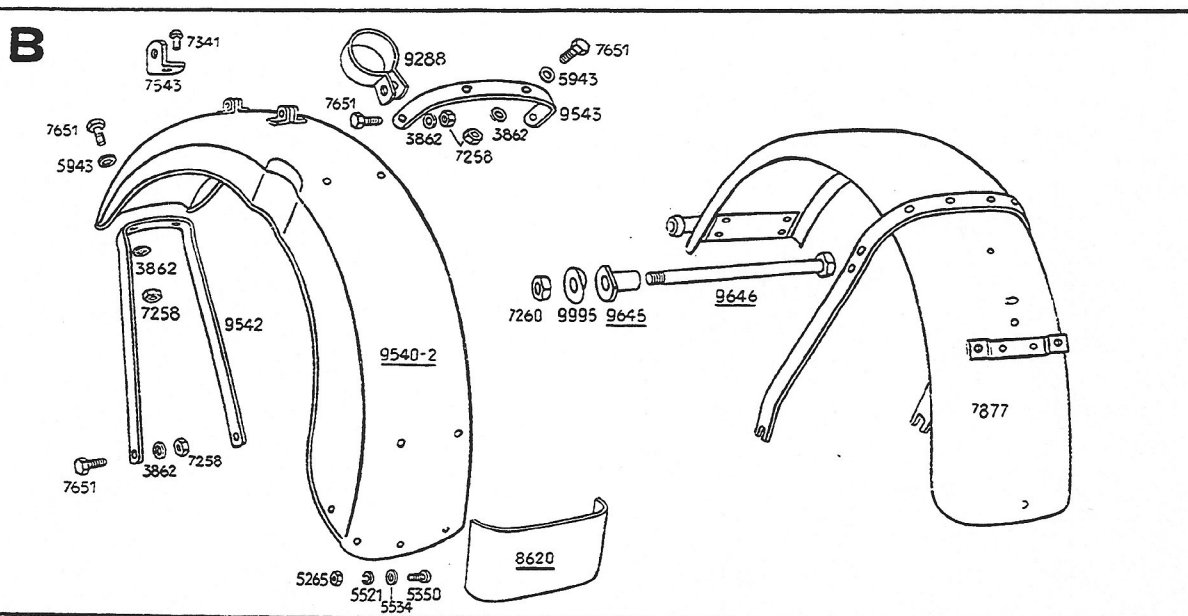
	Anvendes		Bestillings Nr.	Benævnelse	Oplysninger
	første Nr.	sidste Nr.			
B	7501		9844	Nitte 3×5 mm	
	1301		4250	Værktøjsmappe	
	—		7807	Nøgle 6 mm med Søgerblade	
	—		4253	Universaltang	
	—		4252	Skruetrækker	
	—		7634	Topnøgle for Tændrør	
	—		7635	» 10-14 mm	
	—		7697	Pind	
	—		7637	Nøgle 10-14 mm	
	—		7636	» 17-19 mm	
	—		7640	Dækjern	
	—		7610	Værktøjskasse	
	—		7267	Skrue 8-1×12 mm	
	—		3861	Fjederskive 8 mm	
C	1301		7358	Gummi for 7357	
	—		7357	Fodhvilere	
	3001		8508-2	Bremsepedal	
	1301	3000	*△7282	»	8508-2
	—		4102	Skive 12 mm	
	—		3859	Fjederskive 12 mm	
	—		7261	Møtrik 12 mm	
	—		7256	Strammemøtrik	
	—		7774	Tværpind	
	3001		8498	Trækstang for Bremse	
	1301	3000	* 7674	» » »	
	—		3865	Split 2,5×20 mm	
	—	7500	7281	Koblingspedal.....	kun for Haandgear
	—	—	3866	Split 2×20 mm	
	—	—	7479	Pind for Bowdenkabel	
	—	—	7254	Tværpind	
	—	—	7256	Strammemøtrik	
	—	7500	7670	Trækstang for Kobling	
	—	—	7258	Møtrik 6 mm	
	—	—	3862	Fjederskive 6 mm	
	—	—	△3300	Halvkugle for 7477	
	—	—	△7646	Skrue 6-0,75×36,5 mm	
	—	—	7477	Gearstang	
	—	—	7270	Omdrejningstap	
—	—	7279	Lejeplade		
—	—	7541	Skrue 8-1×19 mm		
—	—	3861	Fjederskive 8 mm		
—	—	7259	Møtrik 8 mm		

Sadel - Bagsæde - Skærme - Udstødningsrør

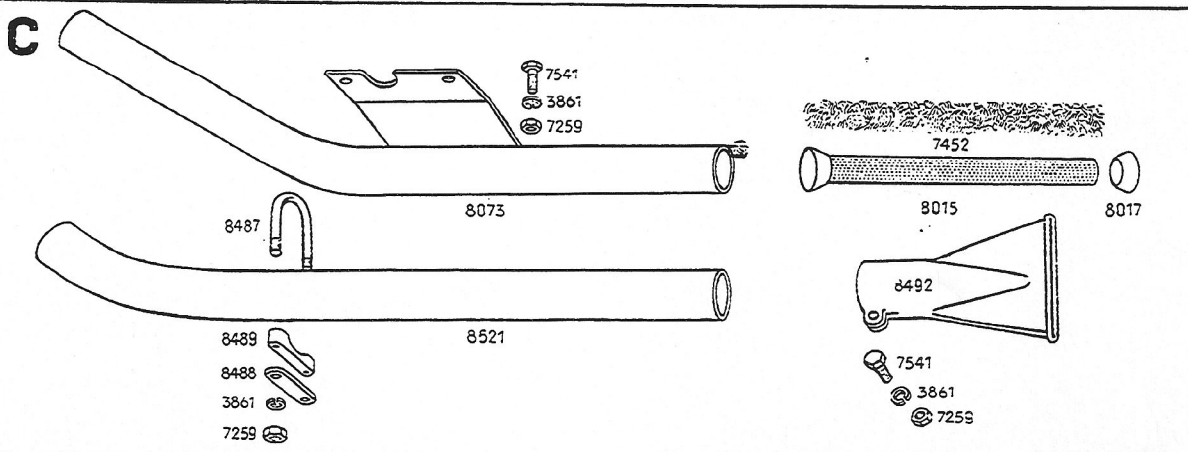
A



B



C



Sadel - Bagsæde - Skærme - Udstødningsrør

Anvendes		Bestillings Nr.	Benævnelse	Oplysninger
første Nr.	sidste Nr.			
1301		7669	Sadelbetræk	
—		7595	Fjeder	
9001		9648	Sadelstel med 20 Fjedre	
1301	9000	*△7701	» » »	<input type="checkbox"/> 9648 + 9640 + 9682 + 9856 og 9857
9001		9851	Akseltap	
1301	9000	* 7540	Skrue 8-1 × 24 mm	
9001		9856	Gummibøsning	
1301	9000	* 7596	Bøsning	
—	—	* 7206	Underlagsskive 8 mm	
—		3861	Fjederskive 8 mm	
—		7259	Møtrik 8 mm	
9001		9857	Stopklods for 9648	
—		9640	Bæretap	
—		3860	Fjederskive 10 mm	
—		7260	Møtrik 10 mm	
—		9682	Gummistrop 80 kg	
—		* 10103	» 100 kg	
—		9649	Bagsædestel med 20 Fjedre	
1301	9000	*△7846	» » »	<input type="checkbox"/> Bestil 8036
9001		9636	Haandtag	
1301		*△7812-2	»	<input type="checkbox"/> 9636
—		3860	Fjederskive 10 mm	
—		7260	Møtrik 10 mm	
9001		9856	Gummibøsning	
1301	9000	* 7817	Bøsning	
9001		9681	Konsolplade med Tap, venstre	
—		9680	» « » højre	
—		7541	Skrue 8-1 × 19 mm	
—		3861	Fjederskive 8 mm	
—		7259	Møtrik 8 mm	
—		9682	Gummistrop 80 kg	
—		* 10103	» 100 kg	
1301	9000	7406	Sadelfjeder 5 mm Traad	
—	—	*△7407	» 5,5 mm Traad	7406
—	—	7540	Skrue 8-1 × 24 mm	
—		3861	Fjederskive 8 mm	
—		7259	Møtrik 8 mm	
1301		7543	Vinkel for Nummerplade	
—		7341	Nitte 3 × 6,3 mm	
7501		9540-2	Forskærm med Vinkler	
1301	7500	* 8490	» » »	
7501		9542	Skærmstiver	
1301		7651	Skrue 6-0,75 × 13 mm	
—		5943	Underlagsskive 6 mm	
—		3862	Fjederskive 6 mm	
—		7258	Møtrik 6 mm	
7501		9288	Spændebejle	
1301	7500	* 8486	Bejle for 8490	
7501		9543	Bejle	
1301		7651	Skrue 6-0,75 × 13 mm	
—		5943	Underlagsskive 6 mm	
—		3862	Fjederskive 6 mm	
—		7258	Møtrik 6 mm	
9101		8620	Stænkelap for 9540-2	
7501	9100	*△9541	»	8620
1301	7500	8620	» for 8490	
—		5350	Skrue 4-0,7 × 10 mm	
—		5534	Underlagsskive 4 mm	
—		5521	Fjederskive 4 mm	
—		5265	Møtrik 4 mm	

A

B

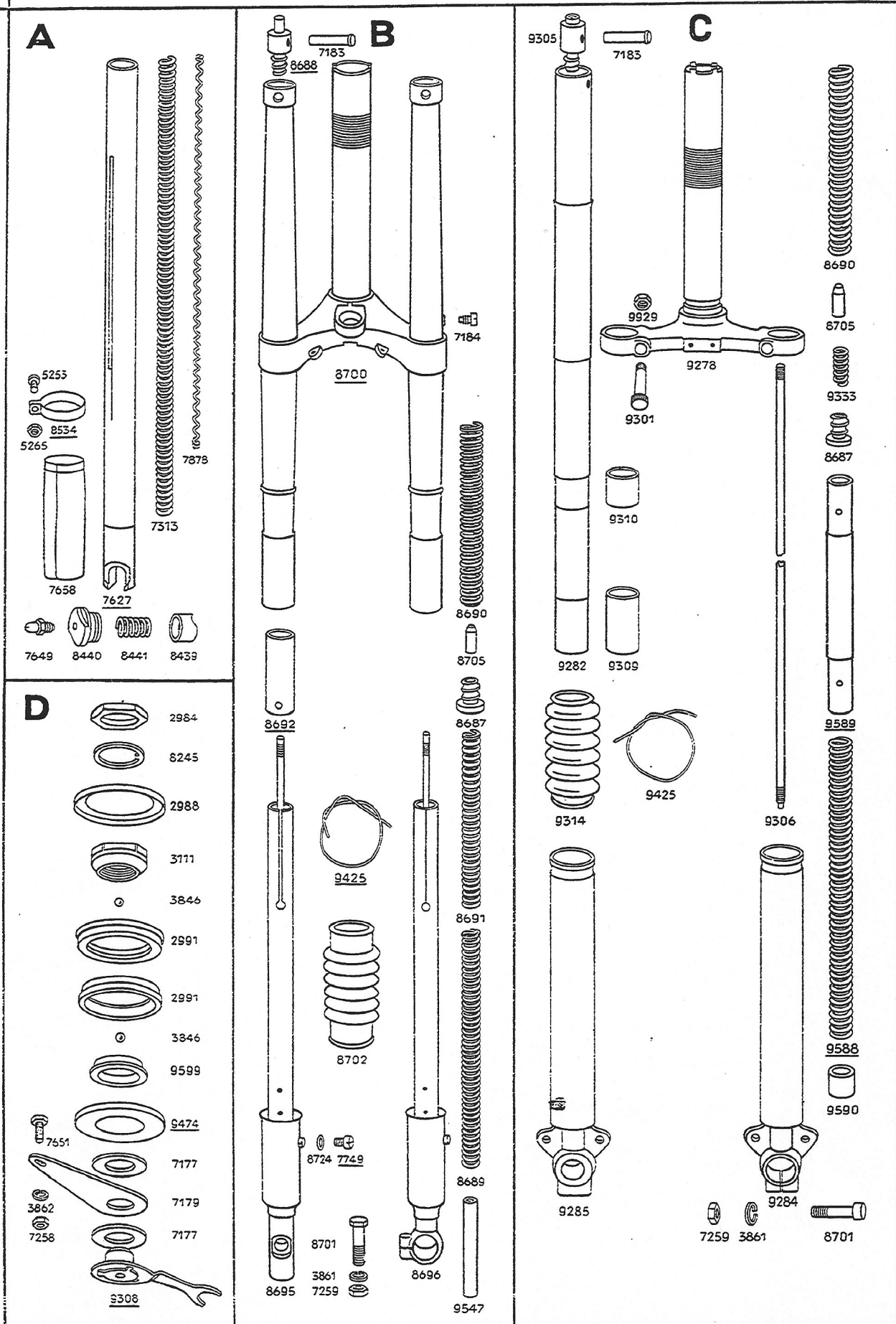
Sadel - Bagsæde - Skærme - Udstødningsrør

JAN. 1951

Fortsat fra Forsiden

	Anvendes		Bestillings Nr.	Benævneise	Oplysninger
	første Nr.	sidste Nr.			
B	1301		7877	Bagskærm med Hængsel og Stiver	
	9001		9646	Bolt for Hængsel	
	1301	9000	* 7816	» » »	
	9001		9645	Bøsning for Bagsæde	
	1301	9000	* 7817	» » »	
	9001		9995	Laaseskive	
	1301	9000	* 3364	Underlagsskive 10 mm	
	—	—	* 3860	Fjederskive 10 mm	
			7260	Møtrik 10 mm	
C	1301		8073	Udblæsningsrør	
	—		8015	Lyddæmper	
	—		8017	Tragt	
	—		7452	300 g Asbestfiber	
	—		8492	Fiskehale	
	—		7541	Skrue 8-1 × 19 mm	
	—		3861	Fjederskive 8 mm	
	—		7259	Møtrik 8 mm	
	—	9000	8521	Udblæsningsrør	
	—	—	8487	Spændebojle	
	—	—	8489	Anlæg	
	—	—	8488	Spændestykke	
	—	—	3861	Fjederskive 8 mm	
	—	—	7259	Møtrik 8 mm	

Forgaffel



Forgaffel

Anvendes		Bestillings Nr.	Benævnelse	Oplysninger
første Nr.	sidste Nr.			
1301	4601	7627	Indvendig Forgaffelrør	{ benyttes kun i Forbindelse med 8700 og 9461
—	—	* 9460	» » m. Oliehylster	
—	—	* 9461	Bøsning 63 mm lang	
—	—	7313	Hovedfjeder	
—	—	7878	Ekstrafjeder	
3201	4601	*△8534	Spændebaand	
1301	3200	*△7659	»	
—	4601	5253	Skrue 4-0,7 × 12 mm	
—	—	5265	Møtrik 4 mm	
—	—	△ 7658	Gamasche	
—	—	7649	Smørenippel	
3201	—	8440	Dæksel for Støddæmper	
—	—	8441	Fjeder » »	
—	—	8439	Stempel » »	
4602	7500	8688	Gevindprop med Tap	
1301	4601	* 7175	» » »	
—	—	7183	Tværpind	
4602	7500	8700	Forgaffel, fast Del	
3201	4601	*△8443	» » » }	8700 + 8702 + 9460 + 9461
1301	3200	*△7194	» » » }	
—	7500	7184	Styreskrue	
4602	—	8692	Bøsning 75 mm lang	
1301	4601	* 9461	» 63 mm »	se ovenfor
4602	7500	8695	Indv. Forgaffelrør med Prop	
—	—	8702	Gummibælg	
6096	—	9425	Bindetraad	
4602	6095	*△8703	Spændebaand, øverste	9425
—	—	*△8717	» nederste	9425
7000	7500	7749	Skrue 6-1 × 5 mm	
4602	7000	*△8725	» »	7749
—	7500	8725	Pakning	
—	7500	8696	Indv. Forgaffelrør m. Klemmemuffe	
—	—	8701	Skrue 8 mm speciel for »	
—	—	3861	Fjederskive 8 mm	
—	—	7259	Møtrik 8 mm	
—	—	8690	Forgaffelfjeder, øverste	
—	—	8705	Speciel Møtrik for Trækstang	
—	—	8687	Gevindprop for 8690	
—	9000	8691	Forgaffelfjeder, mellemste	
—	—	8689	» nederste	
7501	—	9547	afstandsror	
7501	—	9305	Gevindprop	
1301	—	7183	Tværpind	
7501	—	9282	Forgaffelrør	
—	—	9278	Styrerør med Kronestykke	
—	—	9301	Bolt 10 mm speciel	
8815	—	9929	Møtrik 10 mm »	
7501	8814	* 7260	» 10 mm	
—	—	9310	Bøsning for 9282, øverste	
—	—	9309	» » » nederste	
—	—	9314	Gummibælg	
4602	—	9425	Bindetraad	
7501	—	9285	Udv. Forgaffelrør med Prop	
—	—	9284	» » » Klemmemuffe	
4602	—	8701	Skrue 8 mm speciel for do.	
—	—	3861	Fjederskive 8 mm	
—	—	7259	Møtrik 8 mm	
7501	—	9306	Trækstang	
4602	—	8690	Forgaffelfjeder, øverste	

A

B

C

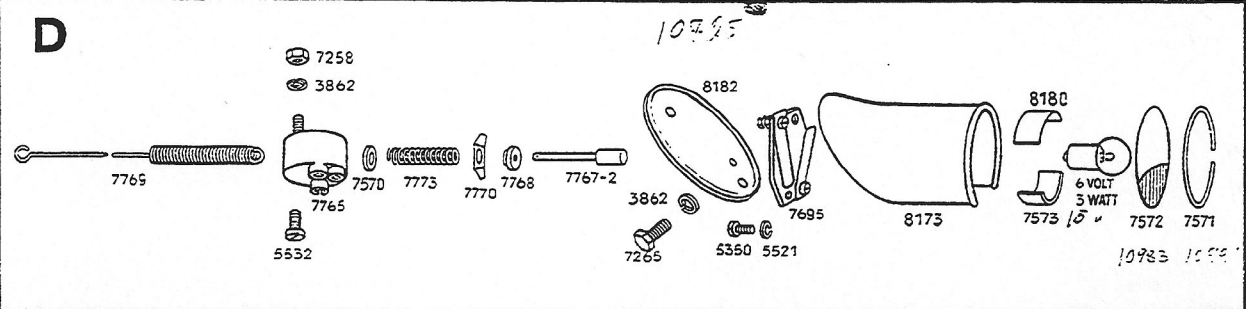
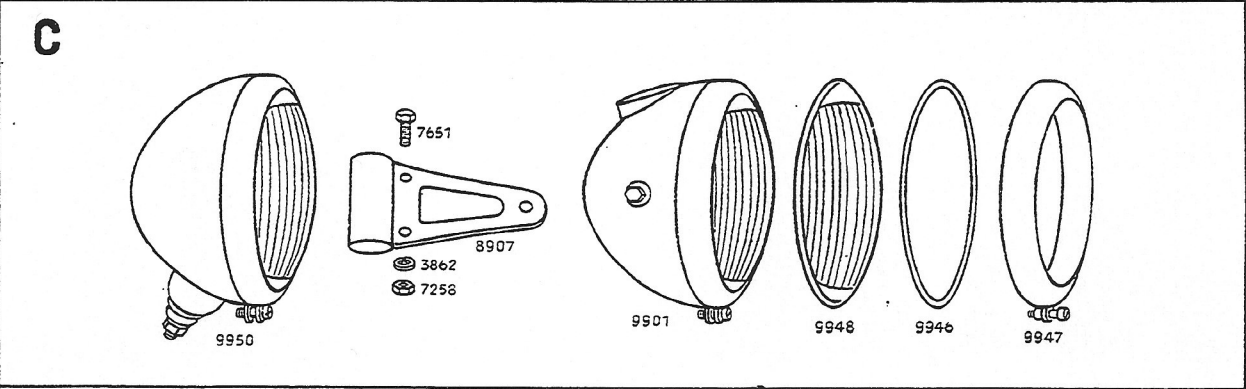
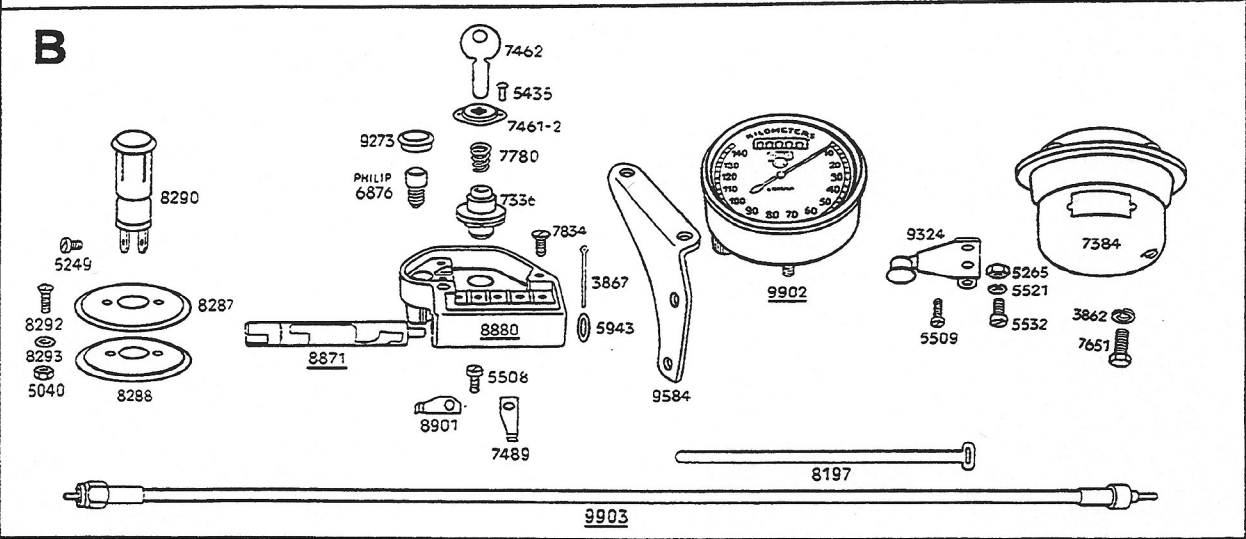
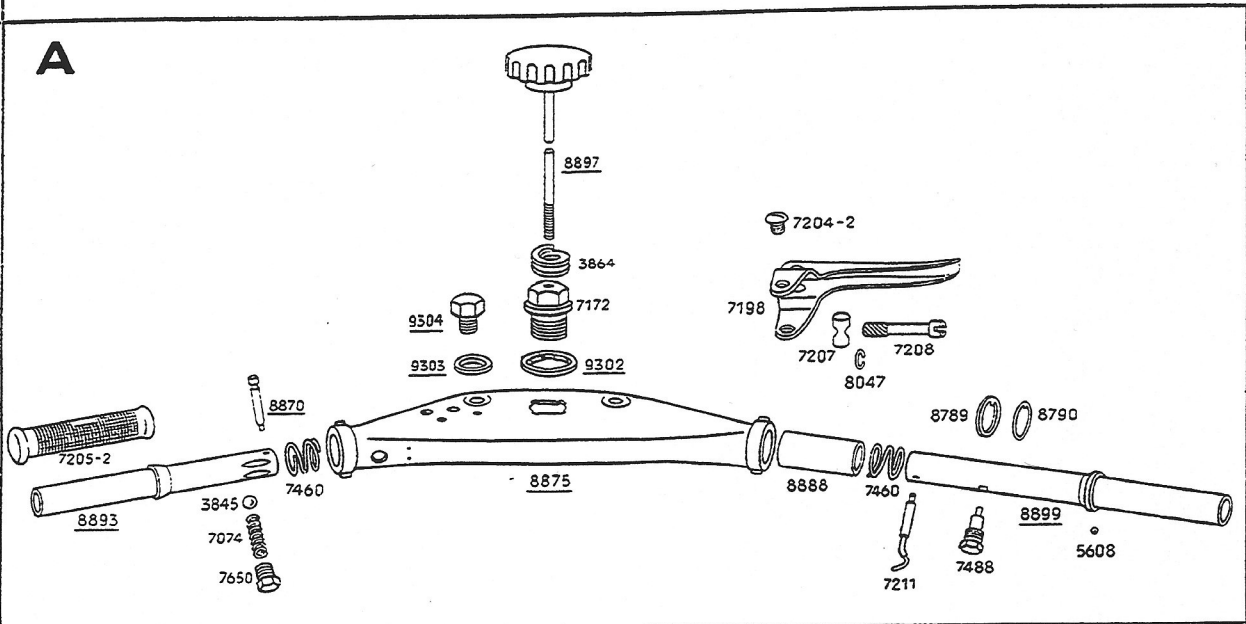
Forgaffel

Fortsat fra Forsiden

	Anvendes		Bestillings Nr.	Benævnelse	Oplysninger
	første Nr.	sidste Nr.			
C	4602		8705	Speciel Møtrik for 9306	
	7501		9333	Tilbageslagsfjeder	
	4602		8687	Gevindprop for 8690	
	9001		9587	Afstandsrør	
	7501	9000	* 9547	»	
	9001		9588	Forgaffelfjeder, nederste	
	—		* 9587	»	ekstra blød for Solo Kørsel
	4602	9000	* 8691	Forgaffelfjeder, mellemste	
	—	—	* 8689	» nederste	
			9590	Stempel for Oliebremse	
D	1301		2984	Kontramøtrik	
	2551		8245	Sikringskive	
	1301		2988	Støvkapsel	
	—		3111	Konus med Gevind	
	—		3846	Kugle 1/4"	
	—		2991	Kugleskaal	
	7501		9599	Konus uden Gevind	
	1301	7500	* 2989	» » »	
	7501		9474	Støvkapsel	
	1301	7500	* 3590	Skive	
	—	—	*△2986	Filtpakning	
	—		7177	Friktionsskive	
	—		7179	Plade for Styrbremse	
	—		7651	Skrue 6-0,75×13 mm	
	—		3862	Fjederskive 6 mm	
	—		7258	Møtrik 6 mm	
7501		9308	Plade med Prop for Styrbremse		
1301	7500	* 7647	» » » » »		
10441		7179-2	Plade for styrbremse		
		10290	spec. Bolt for da.		
		10241	4 skive " "		
		10292	Gummiskive		

Styr - Speedometer - Horn - Lygter - Stopkontakt

JAN. 1951



Styr - Speedometer - Horn - Lygter - Stopkontakt

Anvendes		Bestillings Nr.	Benævnelse	Oplysninger
første Nr.	sidste Nr.			
1301		7205-2	Gummihaandtag	
7501		8893	Lyshaandtag	
1301	7500	* 7692	"	
7501		8870	Laasepind	
1301	7500	* 7203	"	
—		7460	Fjeder	
—		3845	Staal-kugle 5/16" for 7650	
—		7074	Fjeder for Kuglelaas	
—		7650	Skrue " "	
7501		8897	Styrebremse	
1301	7500	* 7648-2	"	
—		3864	Dobb. Fjederskive	
—		7172	Propskrue	
7501		9302	Underlagsskive	
1301	7500	* 7576	"	
7501		9304	Skrue 12 × 15 mm for 8875	
1301	7500	* 7260	Møtrik 10 mm for 7454	
7501		9303	Skive 16,3 mm for 8875	
1301	7500	* 7527	" 10 mm for 7454	
—		* 7752	Fiberskive 10 mm for 7454	
7501		8875	Styr	
1301	7500	* 7454	"	
—		7204-2	Skrue 6-0,75 × 5,5 mm	
—		7198	Haandgreb	
—		7207	Tværpind	
—		7208	Strammebøsning for Bowdenkabel	
—		8047	Sikringsring	
7501		8888	Afstandsrør	
1301		7460	Fjeder	
7501		8789	Jernskive for 8888	
—		8790	Fiberskive for 8888	
—		8899	Gashaandtag	
1301	7500	* 7691	"	
—		7211	Laasepind med Krog	
—		7488	Stopskrue	
7501		5608	Staal-kugle 1/8" for 8899	
1301	2400	*△7665	Ampèremeter.....	<input type="checkbox"/> 8290 + 8287 + 8288
2401	7500	△8290	Kontrolladelampe	
—	—	*△	Pærer 6 V. 1,5 Watt for 8290	Philip Nr. 6913
—	—	5249	Skrue 3-0,5 × 3,5 mm	
—	—	8287	Navne- og Nummerplade	
—	—	8288	Spændeplade	
—	—	8292	Skrue 1/8 × 3/8"	
—	—	8293	Fjederskive 1/8"	
—	—	5040	Møtrik 1/8"	
1301		7462	Tændingsnøgle	
—		7461-2	Nøgleskilt	
—		5435	Nitte 2 × 5 mm	
—		7780	Fjeder	
—		7336	Tændingslaas	
7501		△	Pærer 6 V. 1,5 Watt for 8880	Philip Nr. 6876
—		9273	Fatning med Glas for 8880	
1301		7834	Skrue 5-0,8 × 9,5 mm	
7501		8880	Kontrollerhus	
1301	7500	* 7335	"	
7501		8871	Kontrollervalse	
1301	7500	* 7367	"	
—		3867	Split 1,5 × 20 mm	
—		5943	Skive 6 mm	
7501		8901	Kontaktfjeder for Pære	
1301		7489	Kontaktfjeder	

A

B

Styr - Speedometer - Horn - Lygter - Stopkontakt

JAN. 1951

Fortsat fra Forsiden

	Anvendes		Bestillings Nr.	Benævnelse	Oplysninger
	første Nr.	sidste Nr.			
	1301		5508	Skrue 4-0,7×8 mm	
	7501	9500	9584	Vinkel for 9328	
	7247	7500	*△9458	" " "	
	9501		9902	Speedometer (Indb. i Lygte).....	Udveksling 1:2 W = 1,0
	7247	9500	*△9328	" (Smith 140 km)	" 1:2 W = 1,0
	2901	7246	*△8366	" (V. D. O. 140 km)	" 1:2 W = 1,0
	1301	2900	*△8294	" (" 120 ")	" 1:3 W = 1,5
	9501		9903	Speedometerkabel, komplet.....	Længde 725 mm
	—		*10189	" indv.....	" 735 "
	7247	9500	* 9329	" for 9328	" 725 "
	—		* 9877	" indv.....	" 750 "
	1301	7246	* 7753	" for 8294-8366	" 650 "
	—		* 8721	" indv.....	" 660 "
	—		8197	Spændebaand	
	7501		9324	Hornkontakt	
	1301	7500	*△7385	"	Bosch SSH 506/1z
	—		* 5249	Skrue 3-0,5×3,5 mm	
	7501		5509	" 3-0,5×6 mm	
	—		5532	" 4-0,7×6 mm for Ledning	
	—		5521	Fjederskive 4 mm	
	—		5265	Møtrik 4 mm	
	1301		7384	Horn	
	—		7651	Skrue 6-0,75×13 mm	
	—		3862	Fjederskive 6 mm	
	—	7500	* 7258	Møtrik 6 mm	
	7501		8907	Lygteholder	
	—		7651	Skrue 6-0,75×13 mm	
	—		3862	Fjederskive 6 mm	
	—		7258	Møtrik 6 mm	
	9501		9901	Forlygte med Sidebæspænding	for indbygget Speedometer
	7501	9500	△ 8947	" " "	
	1301	7500	△ 9950	" " Bundbæspænding	Fabrikat Hella Alle tidligere benyttede Mo- deller Forlygter er udgaaet. Pærer føres ikke paa Lager.
	—		9948	Lygteglas	
	—		9946	Pakning	
	—		9947	Lygterand	
	1301		* 7764	Stopkontakt, komplet	
	—		7769	Trækfjeder	
	—		7765	Hus for Stopkontakt	
	—		7258	Møtrik 6 mm	
	—		3862	Fjederskive 6 mm	
	—		5532	Skrue 4-0,7×6 mm for Ledning	
	—		7570	Isolationsskive	
	—		7773	Fjeder	
	—		7770	Kontaktfjeder	
	—		7768	Isolationsbøsning	
	7501		7767-2	Trækpind	} 7767-2
	1301	7500	*△7767	"	
	—		*△7766	Stillemøtrik	
	—		7265	Skrue 6-1×12 mm	
	—		3862	Fjederskive 6 mm	
	—	12600	△ 8182	Gummiplade	10725 + 7168
	—		7695	Kontaktplade	
	—		5350	Skrue 4-0,7×10 mm	
	—		5521	Fjederskive 4 mm	
	—		8173	Baglygtehus	
	—		8180	Aluminiumsplade	
	—		7573	Celloluidplade, klar	
	—		△	Pære 6 V., 3 Watt, 15 mm Sokkel	
	—		7572	Celloluidplade, rød-orange	
	—		7571	Springring	
	12300	13625	10983	Refleksglas for baglygte	
	—		10990	Springring	

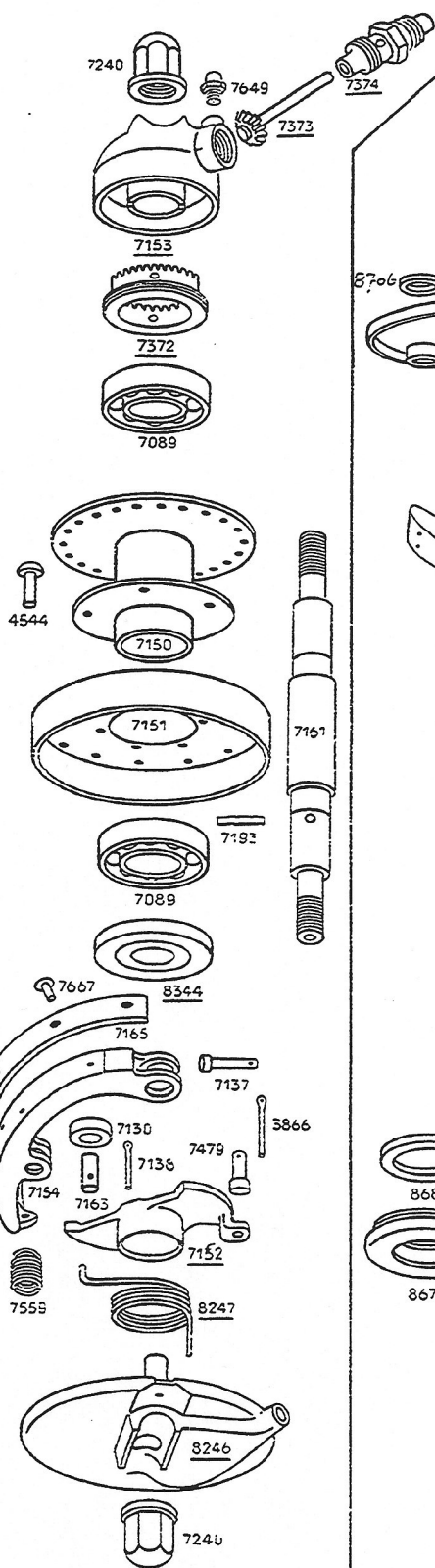
B

C

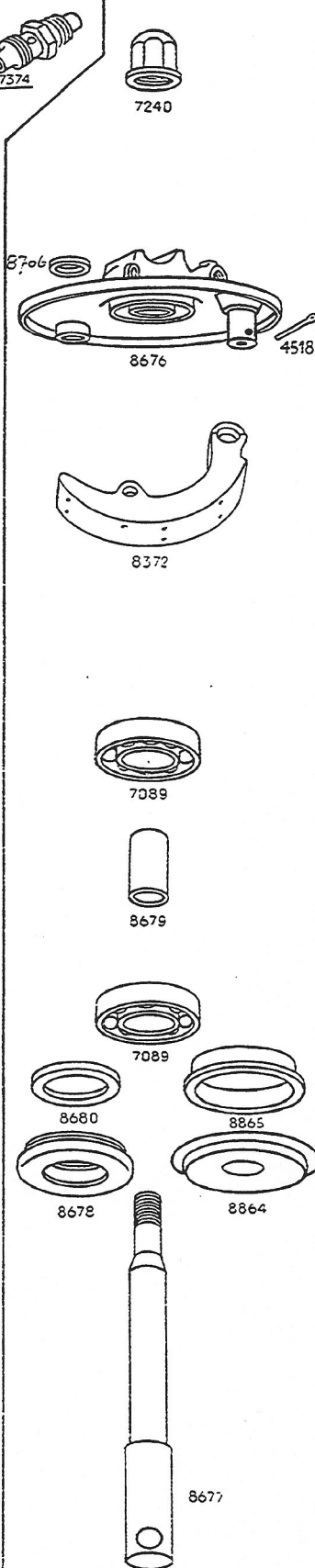
D

Forhjul

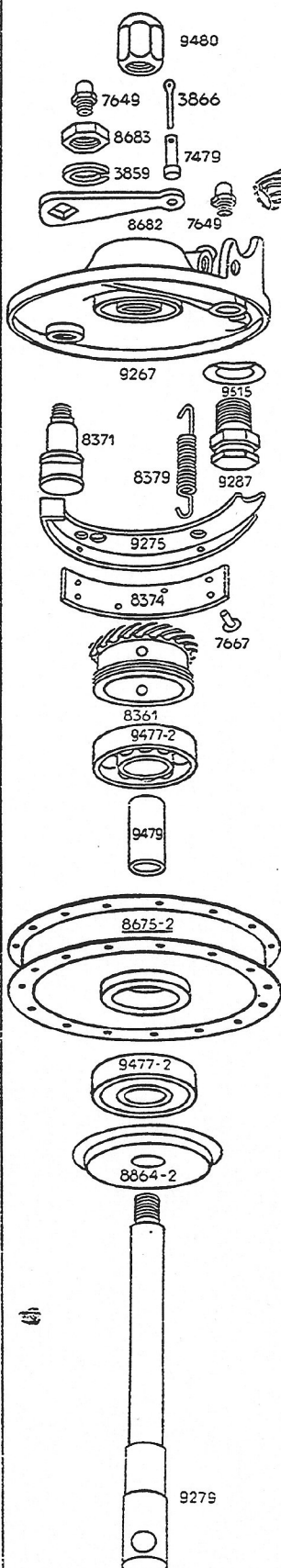
A



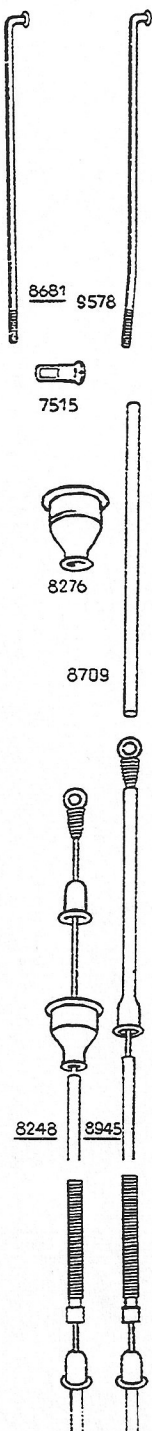
B



C



D



Forhjul

Anvendes		Bestillings Nr.	Benævnelse	Oplysninger
første Nr.	sidste Nr.			
1301	7500	7240	Lukket Møtrik	
—	—	7649	Smørenippel	
2901	4601	* 8359	Hus for Speedometertræk	} Udveksling 1:2 for Speedometer W = 1,0
—	7246	* 8360	Snekke for "	
—	—	* 8361	Snekkehjul "	
—	—	* 8362	Bøsning "	
1301	2900	7153	Hus for Speedometertræk	} Udveksling 1:3 for Speedometer W = 1,5
—	—	7372	Tandhjul for " 36 Tdr....	
—	—	7373	" " " 12 Tdr....	
—	—	7374	Bøsning " "	
—	7500	7089	Kugleleje 20 × 47 × 14 mm	
—	4601	△7150	Forhjulsnæv	
—	—	7151	Bremsetromle indiv. Ø 150 mm	
—	—	4544	Nitte 5 × 13 mm	
—	7500	7089	Kugleleje 20 × 47 × 14 mm	
—	4601	7161	Forhjulssakse 20 mm Ø	
—	—	7193	Tværpind	
2551	—	8344	Støvkapsel	
1301	2550	*△8039	Mellemlægsskive	□ 8344 + 7152
—	4601	7154	Bremsebakke	
—	—	7165	Belægning	
—	—	7667	Rørnitte 4 × 8 mm	□
—	4601	7137	Laasetap	
—	—	7130	Rulle	
—	—	7163	Pind	
—	—	7138	Split 2,5 × 30 mm	
—	—	7559	Fjeder	
2551	—	7152	Bremsearm med Ekscentrik	
1301	2550	*△7152-2	" " "	7152 + 8344
2551	4601	8247	Fjeder	
1301	2550	*△7560	"	□ 8247
—	—	7479	Pind for Bowdenkabel	
—	—	3866	Split 2 × 20 mm	
2551	4601	8246	Bremseplade	
1301	2550	*△7155	"	8246 + 8247 + 7152 + 8344
—	—	7240	Lukket Møtrik	
1301	7500	7240	Lukket Møtrik	
4602	—	8676	Bremseplade	
—	—	8706	Filtpakning	
—	—	△8372	Bremsebakke	9275 + 9476
—	—	* 9476	Styrering 8,3 × 18 × 25 mm	4518 Spl. ÷ 3 × 25 mm
1301	—	7089	Kugleleje 20 × 47 × 14 mm	
4602	—	8679	Afstandsøsning	
—	—	8680	Filtpakning	} □ 8865 + 8864
—	—	△8678	Navkapsel	
—	—	8865	Bøsning for 7089	
—	—	8864	Støvkapsel for 7089	
4602	7500	8677	Forhjulssakse 20 mm Ø	for Reparation af Nav 8675 " " " 8675
7501	—	9480	Lukket Møtrik	
4602	—	7649	Smørenippel	
—	—	8683	Møtrik 12 × 1,25 mm	
—	—	3859	Fjederskive 12 mm	
—	—	8682	Bremsearm	
1301	—	7479	Pind for Bowdenkabel	
—	—	3866	Split 2 × 20 mm	
9501	—	8360	Snekke for Speedometertræk	} Udveksling 1:2 for Speedometer W = 1,0
—	—	8362	Bøsning " "	
7247	9500	* 8360-2	Snekke " "	} Udveksling 1:2 Smith Speedometer
—	—	* 8362-2	Bøsning " "	

A

B

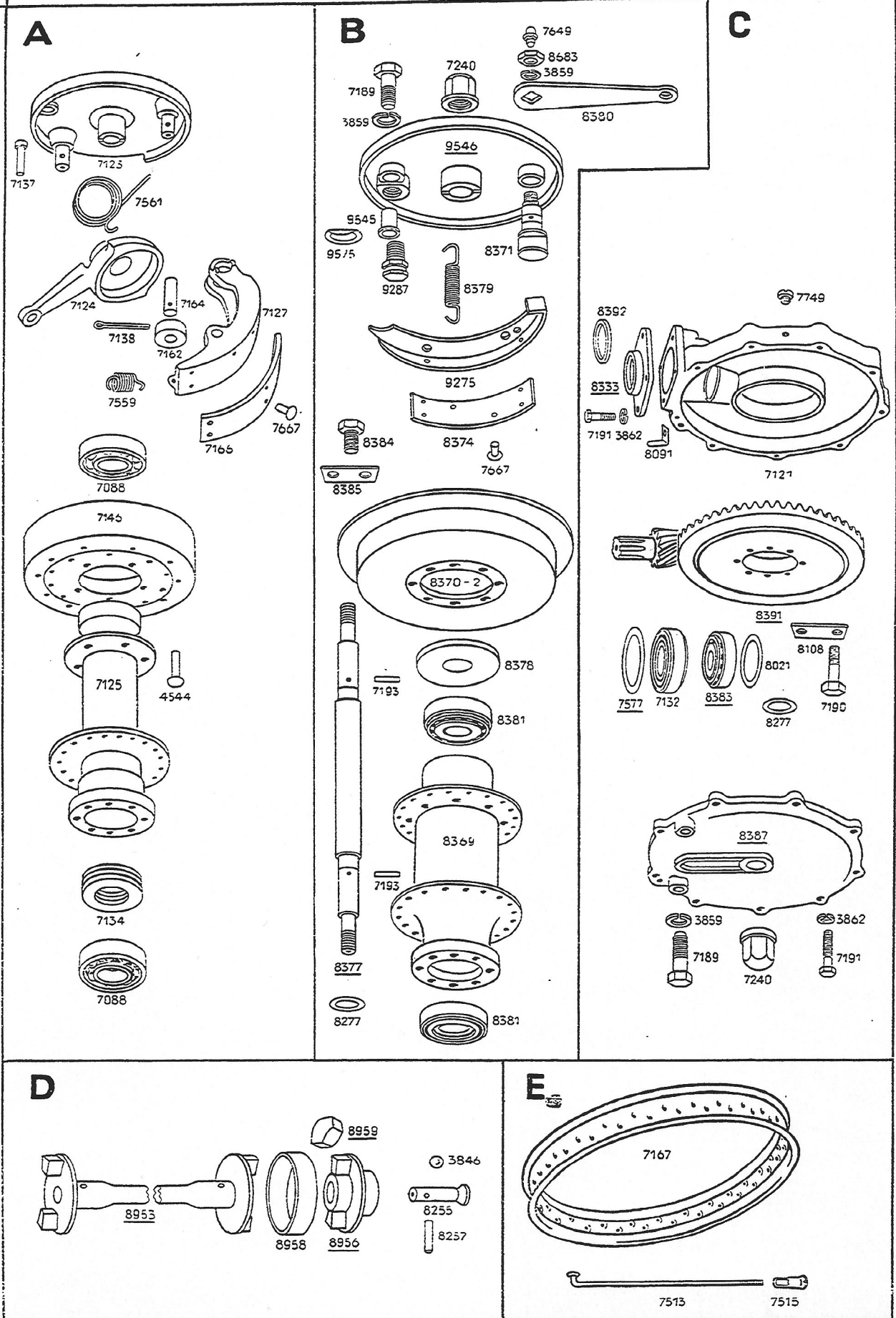
C

Forhjul

Fortsat fra Forsiden

Anvendes		Bestillings Nr.	Benævneise	Oplysninger
første Nr.	sidste Nr.			
7501		9267	Bremseplade	
4602		8371	Bremseekscentrik	
—		8379	Fjeder	
7501		9287	Tap for 9275	
—		9515	Laaseskive	
—		9275	Bremsebakke	
4602		8374	Belægning	
1301		7667	Rørnitte 4 × 8 mm	
2901		8361	Snekkehjul for Speedometertræk ...	Udveksling 1:2
7501		9477-2	Kugleleje 17 × 47 × 14 mm	
—		9479	Afstandsøsning	
—		8675-2	Forhjulsnav, indv. Ø 180 mm	
4602	7500	*△8675	» » »	8675-2 + 8864
7501		9477-2	Kugleleje 17 × 47 × 14 mm	
—		8864-2	Støvkapsel	
—		9279	Forhjulsaksel 17 mm Ø	
1301		* 7167	Fælg 19 × 3" 40 Huller	
7501		9578	Eger 192 × 3,65 mm bukket	
4602	7500	8681	» 137 × 3,65 »	
1301	4601	* 7512	» 197 × 3,65 »	
—	—	* 7513	» 202 × 3,65 »	
—		7515	Nippel 7,6 mm	
4602		8709	Gummirør for Bowdenkabel	
2551	4601	8276	Gummihætte for »	
7501		8945	Bowdenkabel for Forhjulsbremse	
4602	7500	* 8707	» » »	
2551	4601	8248	» » »	
1301	2550	*△7671	» » »	

Baghjul - Kardanaksel



Baghjul - Kardanaksel

Anvendes		Bestillings Nr.	Benævnelse	Oplysninger
første Nr.	sidste Nr.			
1301	3000	△ 7123	Bremseplade	
—	—	7137	Laasetap	
—	—	7561	Snoningsfjeder	
—	—	△ 7124	Bremsearm med Ekscentrik	
—	—	7127	Bremsebakke	
—	—	7162	Rulle	
—	—	7164	Pind	
—	—	7138	Split 2,5 × 30 mm	
—	—	7559	Fjeder	
—	—	7166	Belægning	
—	—	7667	Rørnitte 4 × 8 mm.....	□
—	3000	7088	Kugleleje 20 × 52 × 15 mm	
—	—	△ 7125	Baghjulsnav	
—	—	7146	Bremsetromle Ø 150 mm	
—	—	4544	Nitte 5 × 13 mm	
—	—	7134	Trykleje 25 × 47 × 15 mm	
—	—	7088	Kugleleje 20 × 52 × 15 mm	
—	—	△ 7139	Bagaksel	□ 8333
—	—	7193	Tværpind	
1301		7189	Skrue 12-1,25 × 32 mm	
—		3859	Fjederskive 12 mm	
—		7240	Lukket møtrik	
3001		7649	Smørenippel	
—		8683	Møtrik 12 × 1,25 mm	
—		3859	Fjederskive 12 mm	
—		8380	Bremsearm	
7501		9546	Bremseplade	
3001	7500	*△ 8375	"	9546 + 9545 + 9515 + 9275 + 9287
7501		9287	Tap for 9275	
—		9515	Laaseskive	
—		9545	Gevindbøsning	
3001		8371	Bremseekscentrik	
—		8379	Fjeder	
7501		9275	Bremsebakke	
3001	7500	*△ 8372	"	9275 + 9476
—	—	* 9476	Styrering 8,3 × 18 × 25 mm	se 8372
—		8374	Eelægning	
1301		7667	Rørnitte 4 × 8 mm	
3001		8370-2	Bremsetromle indiv. Ø 180 mm	
—		8384	Skrue 8-1,25 × 15 mm	
—		8385	Sikringsplade	
—		8378	Støvkapsel	
—		8381	Rulleleje, konisk, 20 × 52 × 16,5 mm	
—		8369	Baghjulsnav	
—		8381	Rulleleje, konisk, 20 × 52 × 16,5 mm	
—		8377	Bagaksel	
—		8277	Justeringskive 20 × 30 × 0,05 mm	
—		8113	" 20 × 30 × 0,15 mm	
1301		7193	Tværpind	
1301		7121	Tandhjulshus	
7501		7749	Skrue 6-1 × 5 mm	
1301	7500	* 7649	Smørenippel	
2561		8333	Dæksel for Spidshjul	
1301	2560	*△ 7128	" " "	□ 8333 + 8392
2561		8392	Korkpakning	
1301		7191	Skrue 6-1 × 20 mm	
—		3862	Fjederskive 6 mm	
—		8091	Kendevinkel	

A

B

C

Baghjul - Kardanaksel

Fortsat fra Forsiden

Anvendes		Bestillings Nr.	Benævnelse	Oplysninger
første Nr.	sidste Nr.			
7501		10640 8391	Kron- og Spidshjul udveks. 1:4,9	
2561	7500	* Δ 8390	" " " " 1:4	
1301	2560	* Δ 8058	" " " " 1:4	<input type="checkbox"/> 8390
—	—	* Δ 8059	" " " " 1:4,9 ..	<input type="checkbox"/> 8391
—		7190	Skrue 8-1,25 \times 30 mm	
—		8108	Sikringsplade	
—		7132	Rulleleje, konisk, 25 \times 52 \times 16,5 mm	
3001		8383	" " 15 \times 42 \times 14,5 mm	
1301	3000	* 7133	Kugleleje 15 \times 42 \times 13 mm	
1301		7577	Justeringskive 40 \times 51 \times 0,15 mm	
—		* 8274	" 40 \times 51 \times 0,05 mm	
—		8021	" 30 \times 41 \times 0,10 mm	
3001		8277	" 20 \times 30 \times 0,05 mm	
—		* 8113	" 20 \times 30 \times 0,15 mm	
—		8387	Dækskjold	
2561	3000	* Δ 8283	"	<input type="checkbox"/> 8387 + 9459
1301	2560	* Δ 7122	"	<input type="checkbox"/> 8387 + 9459 } 1 Stk. 7193 fjernes
—	3000	* 9459	Mellemlægskive 19,5 \times 32 \times 2,5 mm.	se 7122-8283
—		* 9586	Gevindbøsning \varnothing 16 \times 19 mm	Reparation Dækskjold
1301		7189	Skrue 12-1,25 \times 32 mm	
—		3859	Fjederskive 12 mm	
—		7191	Skrue 6-1 \times 20 mm	
—		3862	Fjederskive 6 mm	
—		7240	Lukket møtrik	
7092		8953	Mellemaksel	
2561	7091	* Δ 8253	"	8953 + 8956 + 8958
7092		8958	Ring	
—		8959	Gummiklods	
2561	7091	* 8259	"	
7092		8956	Kardannav	
2561	7091	* Δ 8270	"	
—		8255	Bolt	
—		3846	Kugle 1/4"	
—		8257	Stift for 8255	
1301	2560	* Δ 7131	Kardanaksel u. Støddæmper	<input type="checkbox"/> ovenst. Dele + 8266-2 + 9879 + 7088
—	—	* Δ 7828	Fjeder	
1301		7167	Fælg 19 \times 3" 40 Huller	
—		7513	Eger 202 \times 3,65 mm	
—		7514	" 205 \times 3,65 mm	
—		7515	Nippel 7,6 mm	

C

D

E

Ledningsnet - Kabelsko - Strømskema

PLAN

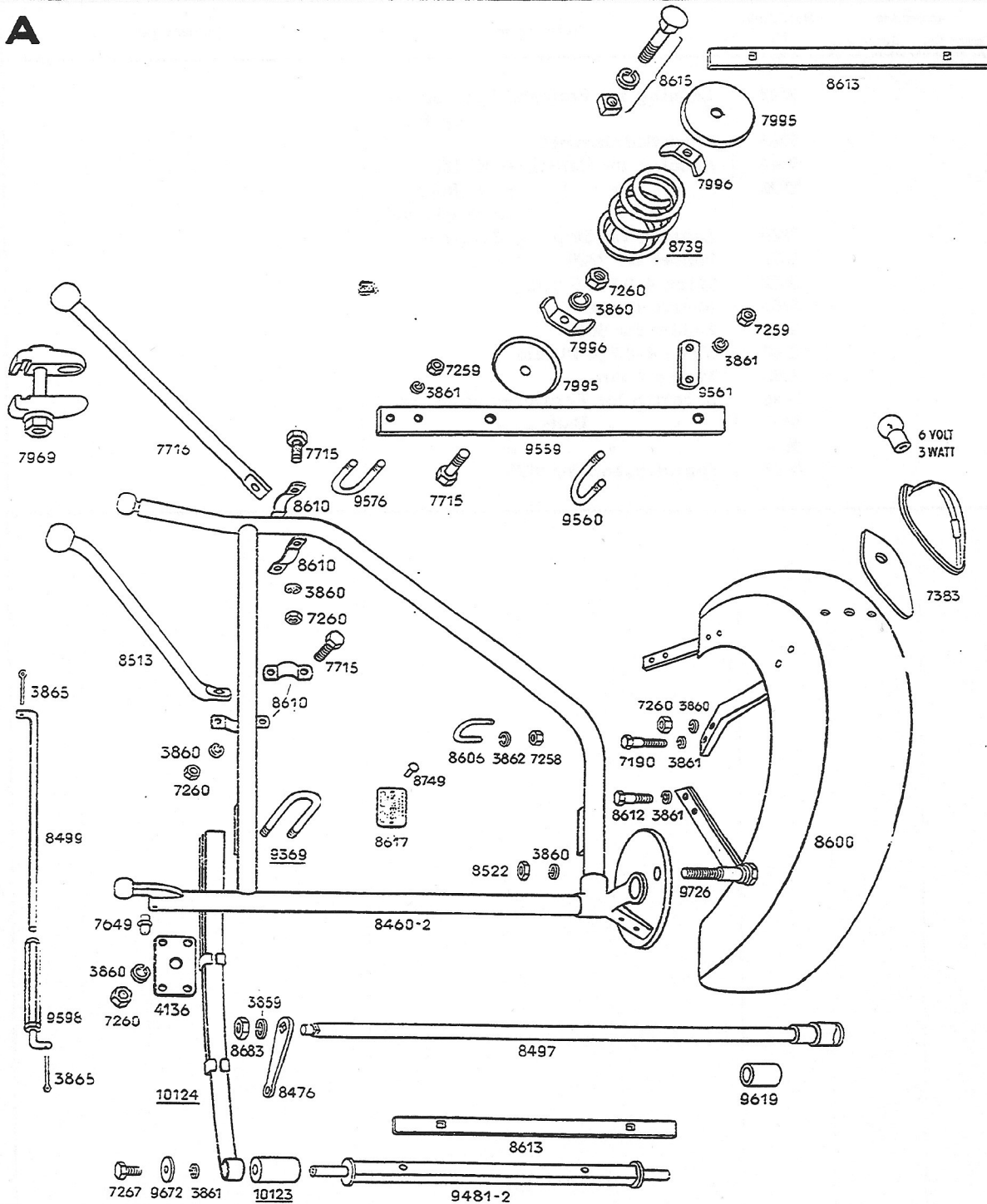
12

JAN. 1951

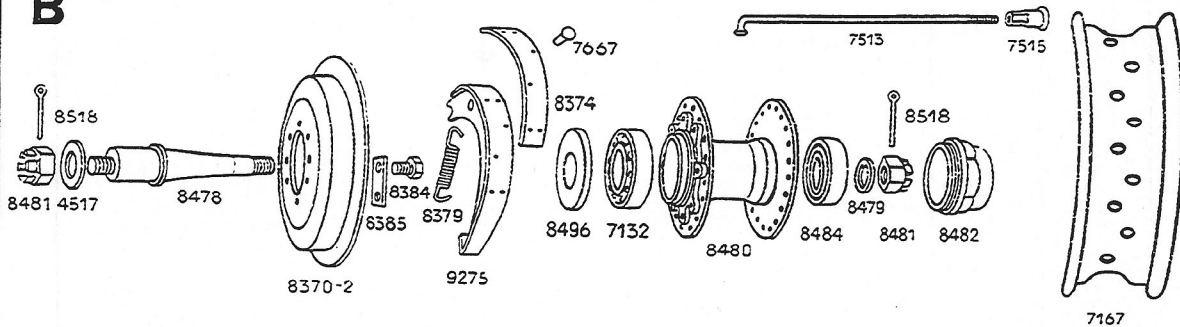
Anvendes		Bestillings Nr.	Benævnelse	Oplysninger
første Nr.	sidste Nr.			
		9548	Ledning for Forlygte, Speedometer og Horn	
		9085	Hovedledningsnet	
		9544	Ledning for Batteri → til Sfel	
		9896	» » » + » Relæ og Stopkontakt	
		7829	Ledning for Stop- og Baglygte	
		4571	Holder for 7829	
		5532	Skrue 4-0,7 × 6 mm	
		5265	Møtrik 4 mm	
		4572	Holder for 9085	
		7348	Skrue 4-0,7 × 10 mm	
		5265	Møtrik 4 mm	
		7490	Kabelsko for Kontroller, Relæ etc.	
		8102	» » Batteri →	
		9881	» » » +	
		8197	Spændebaand for 9085	

Sidevognsunderstel

A



B



Sidevognsunderstel

Anvendes		Bestillings Nr.	Benævnelse	Oplysninger
første Nr.	sidste Nr.			
R 1201		8615	Brædebolt $\frac{3}{8}$ " \times 45 mm	
—		8613	Fastspændingsskinne for Karosseri	
RB 2541		7995	Fjederskaal	
—		7996	Spændestykke	
—		8739	Spiralfjeder 8,5 mm Traad (Vare)	
—		*10170	" 7,5 mm " (Person)	
—		7260	Møtrik 10 mm	
—		3860	Fjederskive 10 mm	
—		7996	Spændestykke	
—		7995	Fjederskaal	
—		7715	Skrue 10-1 \times 33 mm	
RB 2613		9559	Tværskinne	
—		9576	Spændebojle	
—		3861	Fjederskive 8 mm	
—		9560	Spændebojle	
—		9561	Spændestykke	
—		3861	Fjederskive 8 mm	
—		7259	Møtrik 8 mm	
R 1201		7969	Klemmestykke	
—		7716	Skraastiver med Kugle, forreste	
—		8610	Spændestykke	
—		7715	Skrue 10-1 \times 33 mm	
—		3860	Fjederskive 10 mm	
—		7260	Møtrik 10 mm	
—		8513	Skraastiver med Kugle, bageste	
—		8460-2	Stelramme med Bremseplade	
—		7649	Smørenippel	
—		8497	Bremseaksel med Ekscentrik	
RB 2536		9619	Gummibøsning 16,5 \times 24,2 \times 30 mm	
R 1201		8476	Bremsearm	
—		3859	Fjederskive 12 mm	
—		8683	Møtrik 12 \times 1,25 mm	
—		8617	Navne- og Nummerplade	
—		8749	Hammerskrue Nr. 4 \times $\frac{3}{16}$ "	
—		8606	Spændebojle 8600	
—		3852	Fjederskive 6 mm	
—		7258	Møtrik 6 mm	
RB 3425		7260	" 10 mm	
—		3860	Fjederskive 10 mm	
—		7190	Skrue 8-1,25 \times 30 mm	
—		3861	Fjederskive 8 mm	8612 Skive 8-1,25 \times 40 mm
—		9726	Ankertap for 9275 samt Fastsp. af 8600	
—		8522	Møtrik 10 mm, speciel for 9726	
—		3860	Fjederskive 10 mm	
R 1201		8600	Sidevognsskærm	
—		7383	Sidevognslygte	
—			Pære 6 Volt, 3 Watt.....	Philips Nr. 6811
—		8499	Trækstang for Bremse	
RB 2621		9598	Strammeanordning, komplet	
R 1201		3865	Split 2,5 \times 25 mm	
RB 3425		10124	Bladfjeder, kvartelliptisk.....	5 Lags, med 30 mm Øje
—		*10125	" " " " " " " " " " " "	9 " " " 30 " "
R 1201		4136	Spændeplade	
RB 2541		9369	Spændebojle for 10124	
—		*9383	" " 10125	
R 1201		3860	Fjederskive 10 mm	
—		7260	Møtrik 10 mm	
RB 2541		7267	Skrue 8-1 \times 12 mm for 9481-2	
—		9672	Skive 8,2 \times 3 $\frac{1}{2}$ \times 2 mm "	
—		3861	Fjederskive 8 mm "	
RB 3425		10123	Gummibøsning 14 \times 30 \times 54 mm	
RB 2541	RB 3424	*9372	" 13,5 \times 25 \times 44 mm	

A

Sidevognsunderstel

Fortsat fra Forsiden

	Anvendes		Bestillings Nr.	Benævnelse	Oplysninger
	første Nr.	sidste Nr.			
A	RB 3425		9481-2	Bærestang	
	R 1201		8613	Fastspændingsskinne for Karosseri	
B	R 1201		8518	Split 4 × 35 mm	
	—		8481	Kronemøtrik 16 mm	
	—		4517	Underlagsskive 16,5 mm	
	—		8478	Aksel	
	—		8370-2	Bremsetromle	
	—		8385	Sikringsplade	
	—		8384	Skrue 8-1,25 × 15 mm	
	—		8379	Fjeder for Bremsebakke	
	RB 2764		9275	Bremsebakke	
	—	RB 3424 *	9476	Styrering for do. 8,3 × 18 × 25 mm	
	R 1201		8374	Belægning	
	—		7667	Nitte 4 mm	
	—		8496	Støvkapsel	
	—		7132	Rulleleje, konisk, 25 × 52 × 16,5 mm	
	—		8480	Sidevognsnav	
	—		8484	Rulleleje, konisk, 17 × 47 × 15,5 mm	
	—		8479	Sikringskive	
	—		8481	Kronemøtrik 16 mm	
	—		8482	Navkapsel	
	—		7167	Fælg 19 × 3", 40 Huller	
—		7513	Eger 202 × 3,65 mm		
—		7515	Nippel 7,6 mm		

Rørstel med Bremse - Model 1948

Fra Nr. RB 2541 til Nr. RB 3424.
Kvartelliptiske Fjedre med 25 mm Øje.
Reserve dele hertil føres ikke udover Dele, der er anført
under Afsnit A og B.

Rørstel med Bremse - Model 1938

Fra Nr. R 1201 til Nr. R 2540.
» » RB 1201 » » RB 2540.
Model R monteret med halvelliptiske Fjedre.
» RB » » kvartelliptiske » uden Øje.
Reserve dele hertil føres ikke udover Dele, der er anført
under Afsnit A og B.

Fladstaalunderstel - Model 1935

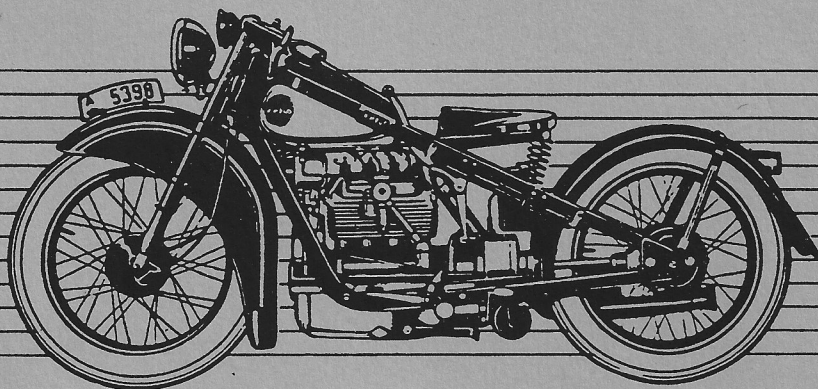
Fra Nr. U 701 til Nr. U 1025.
Alle Reserve dele hertil udgaet.

Rørstel - Model 1934

Fra Nr. 501 til Nr. 565.
Alle Reserve dele hertil udgaet.

Ring evt. og
aftal tid!

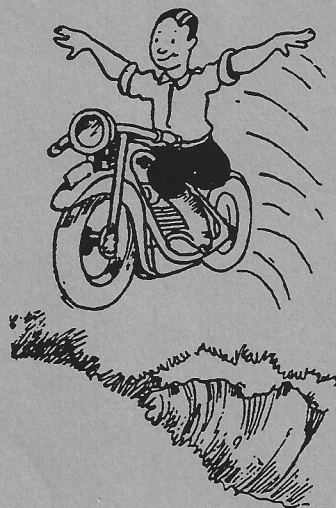
Specialværksted for...



Køb dine Nimbusdele hos din forhandler,- han er måske billigere end du tror. Tilbud gives gerne.

NYHED:
NYFREMSTILLEDE
PLEJLSTÆNGER
MED SLYNGSTØBT
HVIDMETAL.

Kan leveres i alle mål
fra 38.00 til 39.00



Stort lager af fabriksnye dele
Ca. 95% af katalognumrene, også dele som:
Sadelstativer, værktøjskasser, støtteben,
sidevogns- og sologear, baglygter, tændingslåse,
tankemblemer samt andre sjældne dele.

Jeg køber og sælger Nimbus. Tager din Nimbus i kommission, hvis
du ønsker at sælge. Også papkassemodeller og stel m. papirer.

Følgende arbejde tilbydes på dine
egne dele, evt. ombytning:

- * Komplet renovering af topstykke, evt.
med montering af sæderinge til blyfri
- * Slibning af krumtappe
- * Istøbning af hvidmetal i originale plejl-
stænger i god stand, kun t.o.m. 38,75
- * Udboring af motorblokke
- * Isættelse af foringer
- * Udboring af karburatorer
- * Komplet renovering af dynamoer
- * Komplet renovering af svinghjul
- * Komplet renovering af oliepumpe
(kun med originale tandhjul)
- * Komplet hjulbygning
- * Komplet renovering af din motor
- * Komplet renovering af din Nimbus
- * Garantireparation med certifikat

Alt laves på eget værksted
Alt i forsikringskader

Åbningstid: Hverdage 9-17, lørdag 9-14

NIELS NIELSEN's MC

Græse Skolevej 4, 3600 Frederikssund
Tlf. 47 38 54 47 - Fax 47 31 23 47

Biltelefon 40 35 34 36

